

PIERRE EMMANUEL AUDAP ARTUS DE LAMBERTERIE CHARLES BABOIN-JAUBERT

AUDAP

& ASSOCIÉS

DROUOT - PARIS
MERCREDI 5 JUIN 2024



VENTE AUX ENCHÈRES PUBLIQUES

MERCREDI 5 JUIN 2024

HOTEL DROUOT – SALLE 16
9, rue Drouot – 75009 Paris – France
Vente à 14h00



TABLEAUX MODERNES **ARTS DÉCORATIFS DU XX^e SIÈCLE**

EXPOSITION PUBLIQUE SALLE 16

Mardi 4 juin de 11h à 18h
Mercredi 5 juin de 11h à 12h



DROUOT.com
Live

CATALOGUE DE VENTE VISIBLE SUR www.audap-associes.com

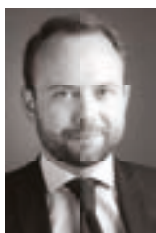
AUDAP & ASSOCIÉS
MAISON DE VENTES AUX ENCHÈRES
Déclaration n°129-2019 du 20 mars 2019

25, boulevard de la Tour-Maubourg - 75007 Paris
Tél : + 33 (0) 1 83 750 500 - Fax : + 33 (0) 1 83 750 501
info@audap-associes.com - www.audap-associes.com

Notre équipe



Pierre E. Audap
Commissaire-Priseur
01 83 750 502
pea@audap-associes.com



Artus de Lamberterie
Commissaire-Priseur
01 83 750 505
artusdel@audap-associes.com



Charles Baboin-Jaubert
Commissaire-Priseur
01 83 750 503
charlesbj@audap-associes.com



Bertille Julin
Diplômée commissaire-priseur
Responsable des ventes
bjulin@audap-associes.com



Anne-Constance de Saint-Pierre
Clerc principale - administratrice
01 83 750 500
info@audap-associes.com



Frédéric Audap
Responsable logistique
01 83 750 504
faudap@audap-associes.com



Antoine Brucker
Clerc assistant
01 83 750 500

Avec l'aimable participation d'Alexandre Corblet, Delphine Baumann et d'Eléonore Laederich.

Photographes :
Emilie Lebeuf

Exécution :
Cpcom

Détail lot 140



Experts

MANUSCRITS ET AUTOGRAPHES

Thierry BODIN

lesautographes@wanadoo.fr
01 45 48 25 31

Lots : 170, 171, 173, 175, 164

ESTAMPES

Hélène BONAFOUS-MURAT

hbmurat@orange.fr
01 44 76 04 32

Lots : 1 à 6

DESSINS & TABLEAUX MODERNES

CABINET DE BAYSER

Patrick et Augustin DE BAYSER

expert@debaysier.com
01 47 03 49 87

Lot : 12

SCULPTURES

Cabinet LACROIX-JEANNIST

Alexandre LACROIX,

Elodie JEANNIST DE GYVÈS

contact@sculptureetcollection.com
01 83 97 02 06

Lot : 79

ARTS DÉCORATIFS DU XX^e SIÈCLE

Amélie MARCILHAC

Membre du Syndicat Français des Experts
Professionnels
info@marcilhacexpert.com
01 43 26 00 47

Lots : 43 à 52, 54 à 62, 64, 67, 68, 137,
154, 156 à 159, 178 à 179, 183 à 185, 193,
197 à 199, 204 à 206, 209 à 211,
213 à 215

CABINET MARÉCHAUX

Élisabeth MARÉCHAUX

cabinet.marechaux@wanadoo.fr
01 44 42 90 10

Lots : 7, 9 à 11, 16, 17, 22 à 24, 26, 28, 30 à
34, 69, 70, 72 à 76, 78, 84, 85, 89, 93 à 98,
101 à 103, 109, 110, 113, 114, 133, 135, 143,
144, 147, 148, 150 et 153

TAPIS & TAPISSERIES

Alexandre CHEVALIER

contact@cabinet-alexandrechevalier.fr
06 76 49 16 83

Lots : 217 à 223



Lot 158

Veuillez noter que le lot 57 contient de l'ivoire d'éléphant (*Oxodonta Africana*, spécimen pré-convention) et que conformément au règlement européen 2021/2280 du 16 décembre 2021, l'exportation de biens contenant cette matière hors de l'UE est interdite. Audap & associés sera en mesure de délivrer à l'acquéreur un certificat intracommunautaire pour ce lot.

ESTAMPES



1

1

Eugène CARRIÈRE (1849-1906)

Auguste Rodin. 1897. Lithographie. À vue 54 x 36 cm. Delteil 33. Épreuve sur chine appliqué, signée au crayon, très insolée, avec importantes rousseurs. Grandes marges. Tirage à 100 épreuves. Cadre.

1 000 / 1 200 €



2

2

Édouard MANET (1832-1883)

Le Fumeur (2^e pl.). 1866. Eau-forte. 15,5 x 17,5 (la feuille : 22,5 x 35 cm). Guérin 49. Belle épreuve tirée en noir bistré sur vergé ancien azuré, du tirage à 30 épreuves effectué pour Dumont en 1894. Rousseurs claires éparses, plus marquées aux bords du feuillet. Toutes marges.

300 / 400 €

Provenance :

Collection du peintre Ignacio Zuloaga y Zabaleta (1870-1945) puis par descendance.



3

3

James Abbot McNeill WHISTLER (1834-1903)

The Forge. (Pl. des *Sixteen Etchings of Scenes on the Thames*). 1861. Pointe sèche. 31,4 x 15 cm. Kennedy 68. Très belle épreuve sur vergé mince blanc, chargée de barbes. Marges. Cadre.

Cette scène est l'un des deux seuls sujets français insérés dans la suite. Le sujet a été gravé à Perros-Guirec lors d'un séjour de l'artiste en Bretagne.

300 / 400 €



4

4

James Abbot McNeill WHISTLER (1834-1903)

The Music-Room. 1859. Eau-forte. 21,4 x 14,1 cm. Kennedy 33. Très belle épreuve sur vergé mince blanc. Marges. Cadre.

La scène représente Seymour Haden, beau-frère de Whistler, avec sa femme Deborah dans leur maison londonienne du 62 Sloane Street. À l'arrière-plan se trouve l'associé de Haden, le chirurgien James Reeves Traer, ami intime et médecin de Whistler. Cette paisible scène d'intimité familiale dissimule le fait que l'entente entre Haden et Traer était mauvaise. Ce dernier (qui avait plongé dans l'alcool) mourut subitement en 1867 lors d'une conférence médicale à Paris. Haden le fit enterrer en secret au Père-Lachaise, provoquant la colère de Whistler. Une querelle eut lieu entre l'artiste et son beau-frère dans un café parisien, durant laquelle Haden passa à travers une vitre, ce qui mit fin à la relation entre les deux artistes.

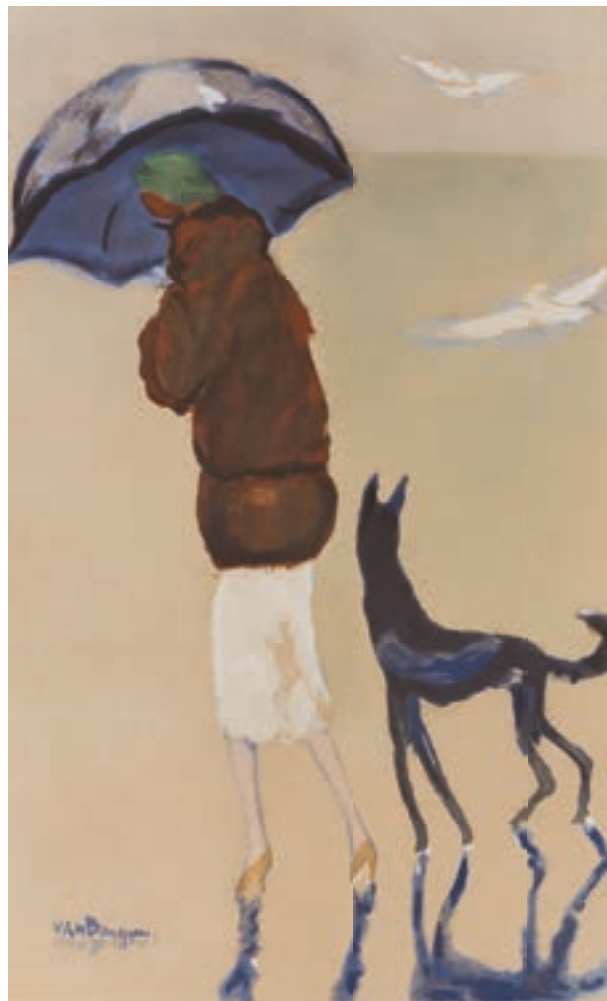
500 / 600 €

5

Kees VAN DONGEN (1877-1968)

Femme au chien sur la plage. 1927. Pochoir en couleurs. La feuille : 47 x 28,8 cm. Juffermans JM 2. Belle épreuve sur vélin ivoire, oxydée, avec petites traces blanchâtres, sans marges. Quelques fins plis horizontaux et verticaux (l'épreuve ayant été roulée). Déchirure verticale de 4 cm au centre en pied.

2 000 / 3 000 €



5



6

6

Pierre DMITRIENKO (1925-1974)

Composition. Vers 1960. Lithographie. À vue 75 x 55 cm. Impression en couleurs. Très belle épreuve sur vélin, signée et numérotée au crayon. Rousseurs claires. Toutes marges. Tirage à 40 épreuves. Cadre.

100 / 150 €

TABLEAUX & DESSINS



7

École moderne, anciennement attribué à Honoré DAUMIER

Deux personnages

Huile sur panneau, porte des initiales HD à la pointe apocryphes en haut à gauche

Haut. : 11 cm ; Larg. : 20 cm

80 / 120 €

7



8

Pierre-Eugène MONTÉZIN (1874-1946)

Avenue du bois

Gouache, signée en bas à gauche

Haut. : 22 cm ; Larg. : 37,5 cm (dimensions à vue)

800 / 1 200 €

8



9

Daniel TARDIEU (1853-1929)

Cavaliers sur la plage

Huile sur toile, signée en bas à gauche

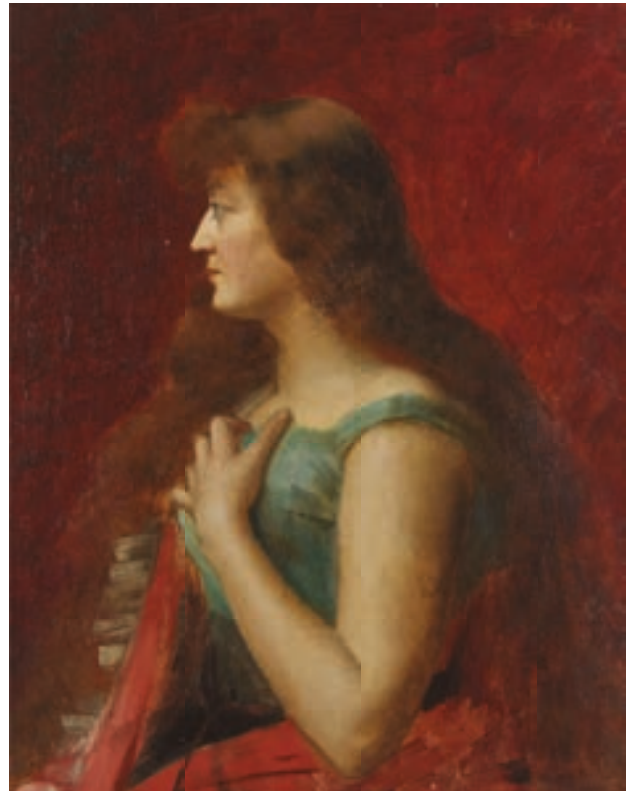
Haut. : 97 cm ; Larg. : 130 cm

700 / 1 000 €

9



10



11



12

10

Henri ROUSSEAU (1875-1933)

Scène de carnaval

Aquarelle gouachée et fusain, signée en bas à droite

Haut. : 60,5 cm ; Larg. : 46 cm

(dimensions à vue)

400 / 600 €

11

Augustin ZWILLER (1850-1939)

Portrait de femme

Huile sur toile, signée en haut à droite

Haut. : 41 cm ; Larg. : 33 cm

600 / 800 €

12

Henry SOMM (1844-1907)

Étude de personnages

Dessin à la plume, signé en bas à gauche

(Manque dans l'angle supérieur gauche.)

Haut. : 22,5 cm ; Larg. : 10,5 cm (dimensions à vue)

120 / 150 €



13

13
Victor DUCROT (1852-1912)

Le clocher en haut de la rue, 1888

Huile sur toile, signée et datée 88 en bas vers la gauche

Haut. : 53,5 cm ; Larg. : 37,5 cm

400 / 500 €



14

14
Gaston ROULLET (1847-1925)

Venise, sur les bords du Grand Canal

Huile sur panneau, signée en bas à gauche et localisée à Venise

Haut. : 35 cm ; Larg. : 28 cm

600 / 800 €



15

15
Fernand MAILLAUD (1862-1948)

Les colonnes antiques

Huile sur toile, signée en bas à droite, trace de titre au dos

Haut. : 46 cm ; Larg. : 56 cm

500 / 800 €



16

16

Albert LEBOURG (1849-1928)

Péniches à quai et pêcheur en barque, circa 1879-1880 €

Huile sur toile, signée en bas à gauche

(Rentoilée, nombreux repeints.)

Haut. : 46 cm ; Larg. : 75,5 cm

4 000 / 6 000 €

Nous remercions Monsieur François Lespinasse de nous avoir aimablement confirmé l'authenticité de cette toile et de nous avoir indiqué une datation vers 1879-1880



17



17

17

Felix BRAQUEMOND (1833-1914)

Baigneuse nageant ; Danseuse au tambour de basque

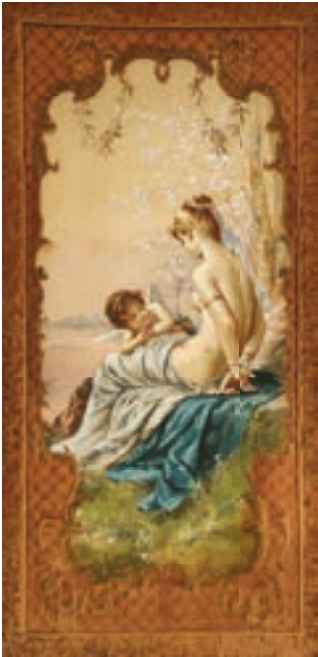
Aquarelles gouachées signées en bas à gauche pour l'une et en bas à droite pour l'autre, et portent le cachet de la collection Beurdeley

Diam. : 16,5 et 17 cm (dimensions à vue)

800 / 1 200 €

Provenance :

- Collection A. Beurdeley, neuvième vente, Galeries Georges Petit, 30 novembre 1er et 2 décembre 1920, n° 58



18



18

18

N. RICCARDI (XIXe-XXe siècles)

Femmes et putti devant des paysages dans des cartouches Rocaille

Deux toiles décoratives formant pendants

Signées

Haut. : 100 cm ; Larg. : 49 cm (chaque)

400 / 600 €



19



19

19

École du début du XXe siècle

Motif de guirlande de fleurs sur fond vert d'eau, traité en deux panneaux encadrés

Deux gouaches

Haut. : 98 cm ; Larg. : 36 cm (dimensions à vue)

100 / 200 €



20

20

Albert CRESWELL (1862-1936)

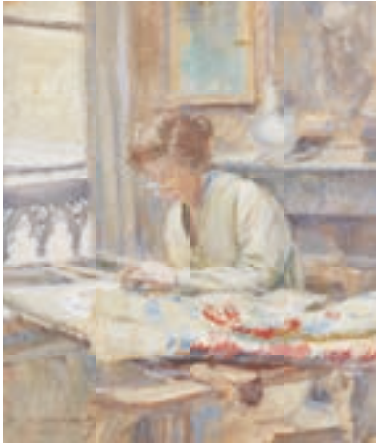
Jeunes femmes dans un champ ; L'enlèvement d'Europe

Paire de toiles cintrées en partie supérieure,

Signées, l'une en bas à gauche, l'autre en bas à droite
(Petits accidents et manques.)

Haut. : 190 cm ; Larg. : 112,5 cm

5 000 / 8 000 €



21

21
Adrien KARBOWSKY
(1855-1945)

Femme brodant dans un intérieur
 Huile sur isorel, signée en bas à gauche
 (Usures.)
 Haut. : 35 cm ; Larg. : 30 cm
 (dimensions à vue) 300 / 500 €



22

22
École Moderne

Danseuses au foyer
 Huile sur panneau, porte une signature Cosson
 non garantie en bas à droite
 Haut. : 24 cm ; Larg. : 33 cm 150 / 200 €



23

23
Marcel COSSON (1878-1956)

Trois espagnoles
 Aquarelle gouachée, signée en bas
 à droite
 Haut. : 21,5 ; Larg. : 16,5 cm 150 / 200 €



24

24
Marcel COSSON (1878-1956)

Carnaval au bord du canal
 Huile sur toile, signée en bas à gauche
 Haut. : 65 cm ; Larg. : 54 cm

500 / 800 €



25

25

Otto DILL (1884-1957)

Hippodrome avec jockeys

Technique mixte sur carton, signée et datée 1928 en bas à droite

Haut. : 49 cm ; Larg. : 69 cm

1 200 / 1 500 €

26

VAL (1870-1943)

Barque amarrée devant une maison

Huile sur toile, signée et datée en bas à gauche

Haut. : 46 cm ; Larg. : 61 cm

500 / 800 €

27

Henri BARNOIN (1882-1940)

Canal des Alpilles-Orgon

Huile sur toile, signée en bas à droite

Haut. : 58 cm ; Larg. : 71 cm

800 / 1 000 €

Provenance :

- Collection de Monsieur Robert RAUST



26



27



28

28

Henri-Edmond CROSS (1856-1910)

Gondolier à Venise

Aquarelle, signée des initiales en bas à droite, porte une annotation au verso du montage "ancienne collection Jacques Doucet (inv. n° 455)"

Haut. : 10,5 cm ; Larg. : 13 cm

2 000 / 3 000 €

29

Ernest GUÉRIN (1887-1952)

Procession en Bretagne

Aquarelle, signée et titrée en bas à droite

Haut. : 26 cm ; Larg. : 34 cm (dimensions à vue)

1 000 / 1 500 €



29



30

30

Eugène BOUDIN (1824-1898)

Rotterdam

Aquarelle, signée, située et datée en bas à gauche
(Trace de pli en haut à droite.)

Haut. : 16 cm ; Larg. : 20 cm

8 000 / 12 000 €



31

31

Francis JOURDAIN (1876-1958)

Nature morte bleue et jaune

Huile sur toile

(Accidents et restaurations.)

Haut. : 75 cm ; Larg. : 70 cm

3 000 / 5 000 €

Provenance :

- Galerie Druet, Paris

Exposition :

- Francis Jourdain, Galerie Eugène Druet, Paris,

6 au 17 juin 1911, n° 32

32

Georges d'ESPAGNAT (1870-1950)

Nature morte. Bouquet et poires

Huile sur panneau, signée des initiales en bas à droite

Haut. : 37,5 cm ; Larg. : 46,5 cm

2 000 / 3 000 €

Exposition :

- Palais des Beaux-Arts de Bruxelles



32



33

33

André LHOTE (1885-1962)

Paysage de la Drôme

Huile sur panneau, signée en bas à gauche
(Au verso étude d'espadrille au crayon noir.)

Haut. : 24 cm ; Larg. : 34,5 cm

7 000 / 10 000 €

Nous remercions Madame Dominique Bermann Martin de nous avoir confirmé l'authenticité de ce tableau et suggéré une datation « dans les années 30 ». Elle pourra établir un certificat à la demande et à la charge de l'acquéreur



34

34

Henri-Baptiste LEBASQUE (1865-1937)

La guitariste, 1926

Huile sur toile, signée en bas à droite

Haut. : 60 cm ; Larg. : 73 cm

40 000 / 50 000 €

Provenance :

- Vente Lair-Dubreuil, Paris 31 janvier 1931, n° 72

Bibliographie :

- Paul Vitry, *Henri Lebasque*, éditions Georges Petit Paris, reproduit p. 115

- Denise Bazetoux, *Henri Lebasque Catalogue Raisonné*, Arteprint, 2008, Tome I, n° 757, décrit et reproduit





35

35
Emmanuel de COULANGE-LAUTREC
(1823-1898)

Odalisque dans une loggia

Huile sur toile, signée en bas à droite

Haut : 79 cm ; Larg. : 160 cm

1 500 / 2 500 €



36

36
Auguste BOUCHET (1831-1889)

Odalisque au narghileh

Huile sur toile, signée en bas à droite

(Usures.)

Haut : 34,5 cm ; Larg. : 61,5 cm

600 / 800 €



37

37
Édouard-Bizi FERRÉ (1891-1972)

La Sieste

Huile sur toile, signée et datée 32 en bas à gauche

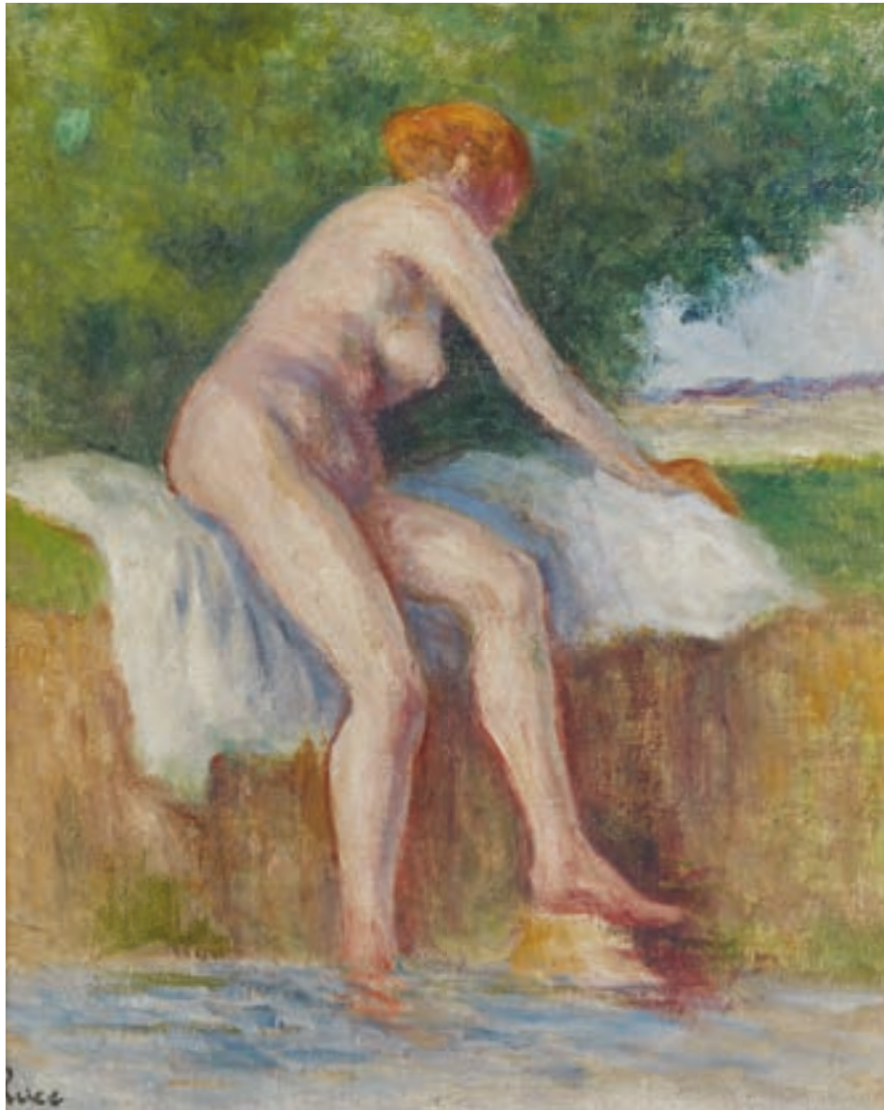
(Petits accidents et usures.)

Haut : 66 cm ; Larg. : 100 cm

1 000 / 1 500 €

Exposition :

- Salon des indépendants, 1961, n° 29



38

38

Maximilien LUCE (1858-1941)

Baigneuse

Huile sur toile, signée en bas à gauche

Haut. : 46 cm ; Larg. : 38 cm

4 000 / 6 000 €

Provenance :

- Collection particulière.
- Ancienne collection Frédéric Luce.

Bibliographie :

- Denise BAZETOUX, " *Catalogue de l'œuvre peint* ", tome III, n° 413



39

39

Jean-Gabriel DOMERGUE (1889-1962)

Lulu

Huile sur isorel, signée en bas à droite, numérotée 195 et titrée au dos

Haut. : 24 cm ; Larg. : 19 cm

1 200 / 1 500 €

Nous remercions Monsieur Noé Willer de nous avoir confirmé l'authenticité de l'oeuvre.

Un certificat pourra être délivré sur demande, à la charge de l'acquéreur.



40

40

Constantin FONT (1890-1954)

Nu aux talons devant la fenêtre

Huile sur toile, signée en haut à gauche

Haut. : 55 cm ; Larg. : 46 cm

300 / 500 €



41

41

Emmanuel VILLANIS (1858-1914)

Buste de femme

Bronze patiné

Signé à l'arrière " Villanis Frines "

Haut. : 31 cm, sur un socle

200 / 300 €



42

42

Attribué à Ugo CIPRIANI

Baigneuse allongée

Terre cuite

Inscription apocryphe en-dessous " Majorelle "

Haut. : 47 cm ; Long. : 77 cm ; Larg. : 22 cm

600 / 800 €

Un exemplaire identique a été vendu le 17 juin 2020 à Besançon, étude Dufreche.



43



44



45



46



47



48

43

Charles SCHNEIDER - LE VERRE FRANÇAIS

Spirales

Vase cornet sur piedouche. Épreuve en verre marmoréen jaune orangé blanchâtre poudré orange et vert. Décor dit spirales gravé en réserve à l'acide.

Signé sur le piedouche.

Haut. : 32 cm

500 / 800 €

Bibliographie :

- Marie-Christine Joulin & Gerold Maier, *Charles Schneider, Le Verre Français - Charder, Wißner-Verlag, Augsburg, 2004, décor référencé et reproduit p. 114.*

44

Émile GALLÉ (1846-1904)

Vase tubulaire à col trilobé. Épreuve en verre doublé vert clair opaque sur fond vert clair opalescent. Décor d'iris gravé en camée à l'acide sur fond givré.

Signature de la Cristallerie Gallé au revers.

Haut. : 17,5 cm

600 / 800 €

45

Pierre ROULOT (1917-2007) & DAUM - NANCY (éditeur)

Fontaine de jeunesse.

Épreuve en pâte de verre verdâtre et rose pâle (éclats).

Signée du nom des deux artistes et numérotée 119/300.

Haut. : 38 cm

400 / 600 €

46

CRISTAL LALIQUE

Seau à glace en cristal moulé-pressé à décor en haut relief de raisins, réceptacle amovible en plastique thermoformé et argenté

(Petit éclat en bordure du chapeau.)

Signé.

Haut. : 26,5 cm

150 / 200 €

47

Émile GALLÉ (1846-1904)

Vase cornet, 1878, à corps quadrilobé enchâssé dans un piedouche en bronze doré à décor de feuilles stylisées en léger relief (rapporté). Épreuve en verre blanc à fines bulles et légèrement bleuté. Décor de rubans, de frise, de petits insectes et de fleurs des champs en émaux polychromes

(Deux bulles au col et une infime égrenure.)

Signé dans le décor et daté 1878.

Haut. : 29 cm

400 / 600 €

48

René LALIQUE (1860-1945)

Vase « Oléron » dit aussi Petits poissons, modèle créé en 1927. Épreuve en verre opalescent soufflé-moulé satiné mat et brillant.

Signé au revers et numéroté 1008 au stilet.

Haut. : 9 cm

400 / 600 €

Bibliographie :

- Félix Marcilhac, *René Lalique, catalogue raisonné de l'œuvre de verre*, Les éditions de l'amateur, Paris, 1994, modèle référencé sous le n°1008 et reproduit p. 440.



49



52

49
BAL

Jeune danseuse

Paire de serre-livres en régule à patine dorée et argentée à base et montant en pierre noire (Infimes éclats aux angles.)

Signé dans le bronze.

Haut. : 17 cm ; Larg. : 10 cm ; Prof. : 9 cm

150 / 200 €



50



53

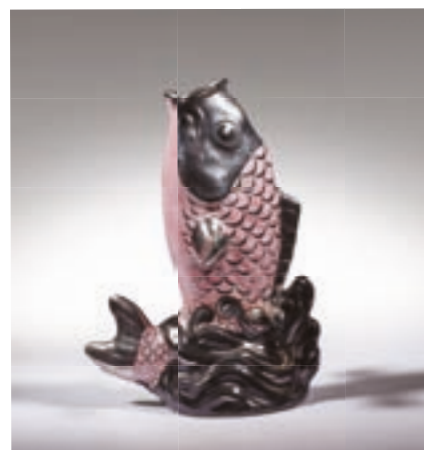
50
TRAVAIL MODERNE

Paire d'appliques à une lumière en bronze émaillé polychrome à corps de cobras dressés et petites fleurs en léger relief sur leurs écailles.

Haut. : 73 cm ; Long. : 8 cm ;

Prof. : 12 cm

500 / 700 €



51



54

51
Alfred RENOLEAU (1854-1930)

Poisson sortant des eaux

Épreuve en céramique émaillée rose, canon de fusil et argenté

(Petit éclat à la queue.)

Signé sur la queue.

Haut. : 31 cm

400 / 600 €

52
Auguste MOREAU (1834-1917)

Paire de vases en bronze désargenté à corps ovoïde épaulé et col ouvert. Décor en haut relief et semi-relief de fleurs, papillons et feuillages.

Signés.

Haut. 31 cm

300 / 500 €

53
TRAVAIL DU XXe siècle

Paire de poignées de portes "Femme" Métal.

(Usures.)

Haut. : 10 cm ; Long. : 17 cm

200 / 300 €

54
TRAVAIL FRANÇAIS

Paire de vases tubulaires en céramique à partie haute légèrement renflée et col annulaire à deux petites anses évidées ornementées d'anneaux. Décor de hérons en vol et hérons pêchant, en émaux polychromes au naturel sur fond turquoise entièrement rehaussé de dorure.

Signés d'un monogramme au revers.

Haut. : 36 cm

300 / 500 €



55

55

André METTHEY (1871-1920)

Coupe en céramique à corps ovoïde sur talon annulaire. Décor de jeunes femmes nues et de cervidés sur fond de volutes en partie interne et externe. Émaux noir et blanc bleuté sur fond rouge entièrement rehaussé de dorure (une infime égrenure au revers).

Signée du cachet au revers et datée sur une étiquette 1889.
Haut. : 8,5 cm ; Diam. : 15 cm 300 / 400 €

56

56

André METTHEY (1871-1920)

Vase en céramique à corps balustre et col conique. Décor de médaillons ovalisés sur fond de végétation stylisée et de rubans en émaux vert, brun, gris et ocre entièrement rehaussé de dorure (infimes éclats au revers).

Signé du cachet au trèfle revers.
Haut. : 28 cm 1 000 / 2 000 €

57

Clément MÈRE (1861-1940)

Deux petits vases couverts, c. 1920, l'un en bois à corps ovoïde et couvercle en ivoire à corps circulaire et petite prise conique à décor de pastilles, l'autre en ivoire à corps tubulaire etcouvercle en ivoire accidenté à prise de tirage conique et laiton à décor de fleurs stylisées en émaux turquoise et doré.

Signés, sur le couvercle de l'un et sous la base de l'autre.
Haut. : 9 cm - 7 cm // 1 000 / 1 200 €

Historique : un vase ovoïde couvert similaire est conservé dans les collections du Musée d'Orsay à Paris (inv. n° oAo 322).



57



58

58

ZSOLNAY

Trois vases à corps de gourde godronné et col ouvert, le premier recouvert de petites fleurs, le second émaillé bleu et le troisième émaillé brun et rouge

(Petits accidents.)

Signé sur deux d'entre eux et le troisième avec une petite étiquette.

Haut. : 6 cm

80 / 100 €

59

59

Auguste DELAHERCHE (1857-1940)

Lot de dix-neuf vases miniatures en céramique entièrement émaillée.

Signés au revers de chaque pièce.

Haut. : 4 cm - 2 cm

200 / 300 €



60

60

Maurice GENSOLI (1892-1972)

« Noeuds de serpents », 1944-1945

Épreuve en céramique sculptée à émail brun nuancé brillant d'un côté et mat de l'autre

Essai d'émaillage

Numérotée 1, 2, 3, 4 en faces internes

Haut. : 7,5 cm

400 / 600 €

Provenance :

Collection Jean et Roseline Soustiel, Paris

Historique :

Nous remercions Monsieur Richer pour les informations fournies sur la pièce.



61

61

TRAVAIL FRANÇAIS

Vase en grès à corps ovoïde épaulé et petit col tubulaire enchâssé dans une monture haute en métal argenté découpé à décor de feuilles de lierre et bague rainurée en partie basse.

Signé au revers, poinçon de matière sur la bague basse.

Haut. : 10,5 cm ; poids brut : 190,6 g.

80 / 100 €



62

62

Jean-Joseph CARRIÈS

(1855-1894)

Bouteille à poudre de thé à corps tubulaire épaulé.

Épreuve en grès émaillé ocre et beige.

Signée et numérotée 804/2629/Y

Haut. : 11 cm

800 / 1 200 €

Provenance :

Collection Jean et Roseline Soustiel, Paris



63

63
**Charles CATTEAU (1880-1966) pour
KERAMIS, BOCH FRÈRES - LA LOUVIERE,**
Vase à panse obusale en céramique émaillée à décor d'écu-
reuil, reposant sur un talon annulaires.
Signé sous la base
Haut. : 27 cm

600 / 800 €



64

64
Émile GALLÉ (1846-1904)
Chat en faïence émaillée jaune à petits cœurs et ronds bleu et
blanc. Deux pastilles en verre collées pour les yeux.
(Petits accidents, manques et restaurations.)
Signé au revers et situé Nancy.
Haut. : 32,5 cm

600 / 800 €

Bibliographie :
- Bernd Hakenjos, *Keramik von Emile Gallé*, Hetjens Museum der
Landeshauptstadt, Dusseldorf, 1981, modèle similaire reproduit p. 81.



65

65
PUIFORCAT - Paris
Bougeoir en argent, le socle de forme triangulaire, signé
Poinçon Minerve
Poids : 130,8 g.
Haut. : 4 cm ; Larg. : 14 cm ; Prof. : 13 cm

100 / 150 €



66

66
Franco LAPINI (1936-2007)
Pied d'éléphant
Métal argenté et résine
Signé sous la base
Haut. : 33 cm

1 000 / 1 200 €



67

67

Jean AUMOND (actif 1919-1965)

Élégante

Aquarelle et gouache sur papier, signée en bas à droite

Haut : 20 cm ; Larg. : 16 cm

(dimensions à vue)

100 / 200 €



68

68

Jean AUMOND (actif 1919-1965)

Arlequine noire et blanche

Aquarelle gouachée sur papier, signée en bas à droite (Insolé, taches.)

Haut : 20 cm ; Larg. : 16 cm

(dimensions à vue)

100 / 200 €



69

69

André-Édouard MARTY

(1882-1974)

Le Printemps

Aquarelle, signée et datée 1944 en haut à gauche (Usures.)

Haut : 12,7 cm ; Larg. : 11,3 cm

(dimensions à vue)

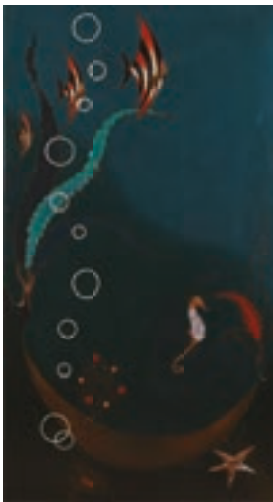
400 / 600 €

Historique :

- Entre 1920 et 1943, Jean Aumond réalisa les maquettes des costumes des plusieurs comédies musicales théâtrales en France dont " Cigoletto " en 1920, " Madame de Pompadour " en 1930 et " Un coup de veine " en 1943.

Provenance :

- Collection Jean et Roseline Soustiel, Paris



70

70

École moderne

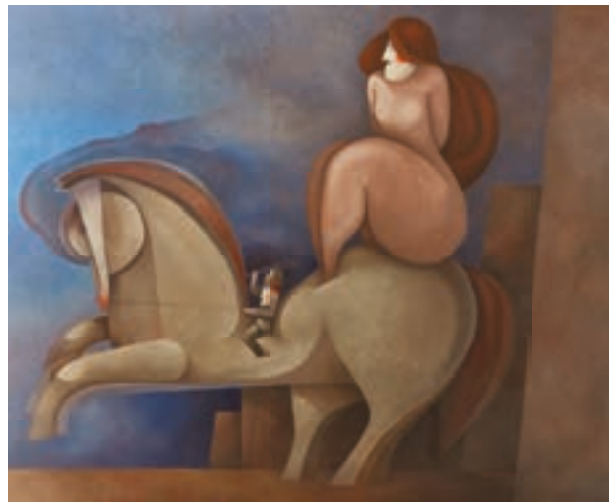
L'aquarium

Technique mixte

(Manque.)

Haut : 181 cm ; Larg. : 101 cm

200 / 300 €



71

71

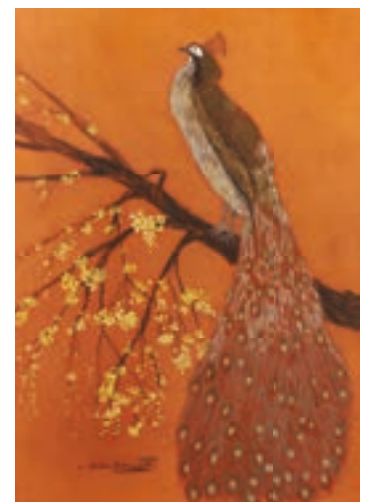
Enrique MARIN (1935-2020)

Femme nue sur un destrier

Huile sur panneau, signée et datée 92 en bas à droite

Haut : 80 cm ; Larg. : 100 cm

200 / 300 €



72

72

André DELCOURT (XXe siècle)

Le paon

Gouache signée en bas à gauche

Haut : 45 cm ; Larg. : 32 cm

120 / 150 €



73

73
Henri GOETZ (1909-1989)

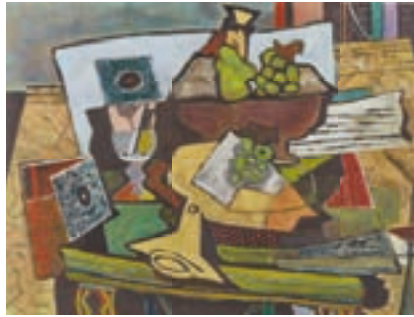
Intérieur

Huile sur toile, signée en haut à droite et datée 5

Haut : 33 cm ; Larg. : 41 cm

(dimensions à vue)

400 / 600 €



74

74
École moderne

Nature morte au compotier

Huile sur toile

(Éclats visibles.)

Haut : 54 cm ; Larg. : 75 cm

80 / 120 €



75

75
École moderne

Nature morte au compotier

Huile sur toile

Haut : 24 cm ; Larg. : 35 cm

80 / 120 €



76

76
École moderne

Composition

Gouache, porte une signature non déchiffrée

Haut : 24 cm ; Larg. : 17,5 cm

On y joint une vue d'une fontaine en extérieur, pastel gras, Haut. : 28 cm ; Larg. : 20 cm

80 / 120 €



77

77
Józef POPCZYK (1890-1971)

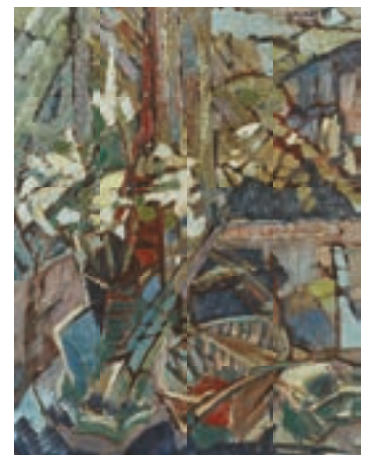
Composition cubiste

Gouache sur carton, signée en bas à droite

Haut : 27 cm ; Larg. : 34,5 cm

(dimensions à vue)

300 / 400 €



78

78
DRUILE (XXe siècle)

Nature morte devant la fenêtre

Huile sur toile, signée et datée 85 en haut à droite

Haut : 41 cm ; Larg. : 33 cm

100 / 200 €



79

Joseph BERNARD (1866-1931)

Jeune fille à la cruche ou Porteuse d'eau

Modèle créé en 1910

Édition de A. A Hébrard entre 1914 et 1934

Bronze à patine nuancée brun-vert

Signé « J Bernard à l'arrière de la terrasse

Porte le cachet de l'éditeur « Cire perdue/ A.A Hébrard » et le n° 24 à l'arrière de la terrasse

(Petites oxydations et usures à la patine, notamment sur le bras gauche.)

Haut. : 53 cm et Dim. base : 2,5 cm x 12,6 x 15,8 cm

12 000 / 15 000 €

Œuvres en rapport :

- Joseph Bernard, *Porteuse d'eau*, 1912, bronze, H. 175 cm, signé sur le socle à l'arrière « J. Bernard » 1912 et porte le cachet du fondeur A.A. HEBRARD / PERDUE, Paris, Musée d'Orsay, n° inv. RF 3161 ;
- Joseph Bernard, *Porteuse d'eau*, bronze, signé et porte le cachet Cire Perdue / A.A Hébrard et le n° 22, Chicago, The Art Institute, n° inv.1943.1189.

Littérature en rapport :

- Exposition des œuvres de Joseph Bernard à l'Hôtel de la Revue ' *les Arts* ', in *Les Arts*, 1 Août 1914, pp. 16/32 ;
- Luc Benoit, « *Joseph Bernard (1866-1931)* », in *Gazette des Beaux-Arts*, 1932, vol. 2, pp. 217-228 ;
- Didier Chautant, *Recherches sur la vie et l'œuvre de Joseph Bernard (1866-1931)*, sculpteur français, thèse de l'école du Louvre dirigée par Jacques Thirion, Paris, 1977 ;
- René Jullian, *Joseph Bernard*, Éd. Fondation de Coubertin, Saint-Rémy-les-Chevreuses, 1989 ; n° 146, pp. 298-302, notre exemplaire cité p. 298 ;
- Ss. dir. Alice Massé et Sylvie Carlier, *Joseph Bernard 1866-1931. De Pierre et de Volupté*, cat. Exp. tenue du 18 octobre 2020 au 21 février 2021 au musée Paul-Dini de Villefrance-sur-Saône et du 20 mars au 20 juin 2021 à la Piscine-musée d'art et d'industrie André-Diligent de Roubaix, Édition Snoeck, Gand, 2020 notice rédigée par Valérie Montalbetti : « La Jeune fille à la Cruche », pp. 220-221 ;
- Annick Lemoine et Juliette Singer, *Le Paris de la modernité, 1905-1925*, cat. Exp. tenu du 14 novembre au 14 avril 1924, Paris, Petit Palais, Édition Paris Musée, 2023, cat. 317 et p.312.

Réalisée par Joseph Bernard, cette sculpture en bronze représentant une jeune femme à la nudité sensuelle et gracieuse portant une cruche dans une position de charmante instabilité est sans aucun doute l'œuvre la plus iconique de cet artiste qui a tout le long de sa carrière été sensible à la beauté féminine et à la recherche de simplification des formes.

Le modèle original en plâtre accueillant les visiteurs dans la salle dédiée à l'Exposition de 1925 de la belle présentation « Le Paris de la Modernité » qui se tenait à l'hiver 2024 au Petit Palais à Paris, rappelle le vif engouement qu'a procuré cette idole féminine au corps lisse et à la silhouette balancée dès les années suivant sa création.

L'œuvre que le peintre Jacques-Émile Blanche décrivait comme « un cri de curiosité, d'étonnement et d'admiration » semble avoir connu une

première version avec le bras gauche tendu dans les années 1905/1907, période durant laquelle la beauté féminine et le mouvement occupent intensément le sculpteur. Une seconde version est finalisée en 1910. Haute de 184 cm, elle est présentée au Salon d'Automne de 1912 où la critique succombe à son charme et admire la modernité de son caractère synthétique : « ...Vingt-trois belles silhouettes simplifiées d'abord par la pénombre, s'affirment bientôt. L'impression première rappelle la statuette hindoue si extraordinaire de vie. Il s'y superpose un souvenir des marbres éginétiques et des rocs sculptés que Bacchus en sa course asiatique, essaima jusqu'aux grottes des actuels Lolos. Ce n'est qu'à l'étude que le détail indique la personnalité de l'artiste :

Une jeune fille nue revient de la fontaine ; faible mais souple, elle porte la cruche d'eau puisée ; Ô l'agréable joliesse, la paix heureuse, la beauté fine ! » (La Plume, 1 novembre 1912, p. 9/20).

Un exemplaire est fondu en bronze avant 1914 et est acquis par l'État en 1917 pour le musée du Luxembourg : l'artiste entre alors au Panthéon des artistes vivants.

Le sujet est ensuite présenté dans sa taille originale ou à l'état petite nature, en plâtre ou en bronze, à toutes les expositions importantes tant internationales que rétrospectives où l'artiste fut représenté. Pour n'en citer que quelques-unes : l'Armory Show de New York de 1913, la Galerie des Arts en 1914, le Pavillon du Collectionneur de 1925 jusqu'à sa grande rétrospective de 1932 au musée de l'Orangerie, et, dernière en date, Le Paris de la Modernité au Petit Palais, en 2024.

Le sculpteur, qui connaissait à l'instar de nombreux artistes, des difficultés matérielles, a bénéficié, grâce à une réputation durement acquise, de l'attention du grand dénicheur de talent et fondateur d'une fonderie de grande renommée depuis 1902, Adrien-Aurélien Hébrard. Cet homme avisé et visionnaire passe alors un contrat d'édition en 1908 avec l'artiste pour des pièces de petites dimensions et lui consacre sa première exposition personnelle dans sa Galerie du 8 rue Royale, entre le 4 et 23 mai 1908.

Une édition de 50 exemplaires de la *Jeune fille à la cruche*, dans sa version réduite de 54 cm est contractuellement définie avec Hébrard, mais finalement seulement tirée en 36 exemplaires jusqu'en 1934. Notre bronze porte le n° 24. Le matériau sublime l'aspect lisse et poli de la peau de la jeune femme sur laquelle des jeux subtils de lumière exacerbent la vibrance du mouvement et la modernité de ses formes épurées.



79



80

Roger CHAPELAIN

dit CHAPELAIN MIDY (1904-1992)

Nature morte aux coupes de fraises, cerises et pommes

Huile sur toile, signée en bas à gauche et datée 55

Haut. : 80 cm ; Larg. : 98,5 cm (dimensions à vue)

1 000 / 1 500 €

80



81

81

Thérèse DEBAINS (1907-1975)

Nature morte à la coupe de fruits et au verre

Huile sur toile, signée en bas à droite, contresignée au dos

Haut. : 50 cm ; Larg. : 61,5 cm

200 / 300 €



82

82

Thérèse DEBAINS (1907-1975)

Vase fleuri

Huile sur panneau, une planche, signée en bas à gauche

Haut. : 55,5 cm ; Larg. : 45,5 cm

200 / 300 €



83

83

Thérèse DEBAINS (1907-1975)

Nature morte à la coupe de fruits et à la bouteille

Huile sur toile, signée en bas à gauche

Haut. : 50 cm ; Larg. : 65 cm

200 / 300 €



84

Jules FLANDRIN (1871-1947)

Scène de jardin à Corenc, circa 1930/35
Huile sur toile, signée en bas à gauche
Haut. : 50 cm ; Larg. : 91 cm

400 / 700 €

84

85

Élisée MACLET (1881-1962)

La Bièvre à Gentilly
Huile sur carton, signée en bas à gauche
Haut. : 56 cm ; Larg. : 48 cm

600 / 800 €



86



85

86

Charles PICART LE DOUX (1881-1959)

Femme sur un chemin ; Baigneuse au bord de la rivière
Deux aquarelles, l'une signée en bas à gauche,
l'autre en haut à droite
Haut. : 37,5 cm ; Larg. : 48 cm (dimensions à vue)

300 / 500 €



87

87
Georges-Dominique ROUAULT (1904-2002)

Boulevard à Paris sous la pluie

Huile sur toile, signée en bas à gauche

Haut. : 46 cm ; Larg. : 55 cm

800 / 1 200 €



88

88
Georges-Dominique ROUAULT (1904-2002)

Paris, quai de Conti

Huile sur toile, signée en bas à droite

Haut. : 38 cm ; Larg. : 46 cm

800 / 1 200 €



89

89
Robert LOTIRON (1886-1966)

La Seine

Huile sur toile, signée en bas à gauche et datée 55 en bas à droite

Haut. : 33 cm ; Larg. : 46 cm

700 / 1 000 €



90

90
Olivier FOSS (1920-2014)

Paris, le port de l'Arsenal

Huile sur toile, signée en bas à droite

Haut. : 54 cm ; Larg. : 44,5 cm

100 / 120 €



91

91
Pierre LETELLIER (1928-2000)

Trouville sous la neige

Huile sur toile, signée en bas à gauche

Haut. : 89 cm ; Larg. : 116 cm

200 / 300 €

Exposition :

- Salon de la Marine, 1972



92

92

André DEVAMBEZ (1867-1944)

Jardin du Luxembourg

Huile sur panneau, signée en bas à droite et datée 1943

Haut. : 16 cm ; Larg. : 22,2 cm

4 000 / 6 000 €

Provenance :

- Ancienne collection de Monsieur Renondin - Paris ;
- Demeuré dans sa famille jusqu'au propriétaire actuel.



93

93

FRANK-BOGGS (1855-1926)

Barques de pêche au mouillage

Huile sur toile, signée en bas à gauche
(Rentoilée.)

Haut. : 60 cm ; Larg. : 81 cm

2 000 / 3 000 €

94

FRANK-WILL (1900-1951)

Charenton

Huile sur toile, signée et située en bas à droite
(Accident visible.)

Haut. : 54 cm ; Larg. : 65 cm

500 / 800 €

Provenance :

- Collection de Monsieur Robert RAUST



94



95

95

FRANK-BOGGS (1855-1926)

Le Vieux Port à Marseille

Huile sur toile, signée en bas à gauche

Haut. : 54 cm ; Larg. : 108 cm

8 000 / 12 000 €

ÉCOLE PROVENÇALE



96

96
Auguste CHABAUD (1882-1955)

Intérieur, circa 1925

Huile sur papier marouflé sur toile, signée en bas à gauche

Haut. : 25 cm ; Larg. : 35 cm

600 / 800 €



97

97
Auguste CHABAUD (1882-1955)

Paysage.

Huile sur papier quadrillé, porte le cachet de la signature en bas à gauche

Haut. : 19 cm ; Larg. : 28,5 cm

400 / 500 €



98

98
Bernard DE GUINHARD (né en 1885)

Calanques au Brusuc

Huile sur toile, signée en bas à gauche, titrée au dos

Haut. : 33 cm ; Larg. : 55 cm

200 / 300 €



99

99
Adolphe COSSARD (1880-1952)

Les Martigues (le coin du peintre)

Huile sur panneau, signée en bas à droite, titrée au dos sur le panneau d'encadrement

Haut. : 49 cm ; Larg. : 64 cm (dimensions à vue)

200 / 300 €

100

André VERDILHAN (1881-1963)

Paysage de Provence

Huile sur toile marouflée sur carton, signée en bas à gauche

Haut. : 52 cm ; Larg. : 61 cm

2 000 / 3 000 €



100

101

André VERDILHAN (1881-1963)

Effets d'ombre sur le chemin

Huile sur toile, signée en bas à gauche

Haut. : 46 cm ; Larg. : 61 cm

300 / 400 €



101

102

Louis-Mathieu VERDILHAN (1875-1928)

Scène de marché

Pastel, signé en bas à droite

Haut. : 49,5 cm ; Larg. : 72 cm

2 500 / 3 000 €



102



103

103

Auguste CHABAUD (1882-1955)

Retour des champs

Huile sur carton, signée en bas à gauche

Haut. : 38 cm ; Larg. : 52 cm

2 500 / 3 000 €

Une attestation manuscrite de Benoît Léoni-Chabaud au verso du montage



104

104

René SEYSSAUD (1867-1952)

Labourage à Aurel

Huile sur toile, signée en bas à droite

Haut. : 54 cm ; Larg. : 65 cm

4 000 / 6 000 €

Jean-Louis PAGUENAUD (1876-1952)

PEINTRE DE LA MARINE



105

105

Jean-Louis PAGUENAUD (1876-1952)

Mer agitée par temps gris

Huile sur panneau, signée en bas à gauche

Haut. : 61 cm ; Larg. : 94 cm

1 500 / 2 500 €

Provenance :

- Collection particulière, Var

106

Jean-Louis PAGUENAUD (1876-1952)

Navire et effets de lumière sur la mer

Huile

Haut. : 37 cm ; Larg. : 58,5 cm

800 / 1 200 €

Provenance :

- Collection particulière, Var



106



107

107

Jean-Louis PAGUENAUD (1876-1952)

Iles des Saintes

Huile sur panneau, signée en bas à gauche, titrée au dos
(Usures et très petites taches.)

Haut. : 53,5 cm ; Larg. : 79 cm

4 000 / 6 000 €

Provenance :

-Collection particulière, Limoges

Originaire du Limousin mais d'abord élevé en Algérie, Jean-Louis PAGUENAUD (1876-1952) est formé à l'École des Arts Décoratifs de Limoges et à l'Académie Julian où il aurait été élève de Bouguereau. Toute sa vie, il conserve une passion pour le voyage et les pays du soleil : Pays Basque, Espagne, Asie, Antilles, Afrique, Afrique du Nord, Polynésie etc.

En 1922, il est nommé peintre officiel de la Marine. Paul Valéry le surnomme « L'amiral des peintres, le peintre des amiraux ». Le musée de la Marine conserve plusieurs oeuvres de ce brillant coloriste.



108

108

Andreas SCHÖN (né en 1955)

Cure VIII - 1995

Toile, signée et datée "95-5/4", titrée au verso

Haut. : 128 cm ; Larg. : 96 cm

1 800 / 2 200 €



109

109

Gustav Willem ALTMÜLLER

(1875-1952)

Élans de Derby dans la brousse

Huile sur toile, signée en bas à droite

Haut. : 55 cm ; Larg. : 79 cm

200 / 300 €



110

110

École moderne

Billes d'Okomé dans l'estuaire du Como Gabon, 1955

Gouache, signée en bas à gauche

Haut. : 31,5 cm ; Larg. : 22,5 cm

120 / 150 €



111

111

Maurice BOUVIOLLE (1893-1971)

El Kantara, 1923

Huile sur toile marouflée sur carton, signée, titrée et datée 1922 en bas à droite

Haut. : 33 cm ; Larg. : 41 cm

600 / 800 €

112

Paul AIZPURI (1919-2016)

Les clowns musiciens

Huile sur toile, signée en bas à gauche

Haut. : 65,5 cm ; Larg. : 54,5 cm 4 000 / 6 000 €



113

Louis TOFFOLI (1907-1999)

Le Brésilien jaune, 1980

Huile sur toile, signée en bas à droite, titrée et numérotée 5774 au dos verso

Haut. : 73,5 cm ; Larg. : 50 cm 2 000 / 3 000 €

Bibliographie :

- Jeanine Pelissier, *Louis Toffoli, Catalogue raisonné de l'oeuvre peint*, Association des amis de Louis Toffoli, 1993, Tome II, n° 1921

114

Louis TOFFOLI (1907-1999)

Le violoncelliste à l'opéra

Huile sur toile, signée en bas à droite, titrée et numérotée 5715 au dos

(Petits manques sur les bords.)

Haut. : 73,5 cm ; Larg. : 50 cm 2 000 / 3 000 €



112

113

114



115



116



117

115

Maurice FIEVET (1915-1997)

Port de pêche

Huile sur panneau, signée en bas à droite
Haut. : 63 cm ; Larg. : 55 cm

200 / 300 €

116

Maurice FIEVET (1915-1997)

Lavandière sur le quai à Concarneau

Huile sur panneau, signée et datée 45
Haut. : 54 cm ; Larg. : 37 cm

200 / 300 €

117

Maurice FIEVET (1915-1997)

Bretonne dévidant sa quenouille

Huile sur panneau, signée en bas à droite, datée 45
Haut. : 65 cm ; Larg. : 50 cm

150 / 250 €



Jaro HILBERT (1897-1995)

Né en Slovénie au sein d'une famille d'origine tchèque, Jaro Hilbert fait ses études à l'école des Beaux-Arts de Prague et s'installe au Caire en 1926. Ses voyages le conduisent à Jérusalem et Bethléem, au Liban, en Grèce, à Chypre et en Italie. En 1962 il quitte l'Egypte pour s'installer en France à Ville-d'Avray. L'ensemble de tableaux et dessins proposés dans cette vente reflètent son goût des paysages urbains, fluviaux, maritimes et orientaux et la richesse de ses pérégrinations esthétiques toutes marquées par un sens profond de la lumière, une émotion contenue et intérieure, une poésie nostalgique.

Les œuvres de Jaro Hilbert figurent au musée des Années 30 de Boulogne-Billancourt et dans ceux de Prague, du Caire, de Mulhouse, Saint=Lô et de Toronto.



118

118

Jaro HILBERT(1897-1995)

Champtoceaux

Huile sur toile, signée et datée 1984 en bas à droite

Haut. : 60 cm ; Larg. : 73 cm

200 / 300 €



119

119

Jaro HILBERT (1897-1995)

Paysage de Bretagne

Huile sur toile, signée et datée 1971 en bas à droite

Haut. : 60 cm ; Larg. : 73 cm

200 / 300 €



120

120
Jaro HILBERT (1897-1995)

Pêcheur à Ville-d'Avray

Huile sur toile, signée et datée 1979 en bas à gauche

Haut. : 46 cm ; Larg. : 61 cm

100 / 200 €



121

121
Jaro HILBERT (1897-1995)

Paris, quais de Seine

Huile sur toile, signée et datée 1972 en bas à gauche

Haut. : 73 cm ; Larg. : 60 cm

Haut. : 73 cm ; Larg. : 60 cm

100 / 200 €



122

122
Jaro HILBERT (1897-1995)

Paysage des bords de Loire

Huile sur toile, signée et datée 1984 en bas à droite

Haut. : 60 cm ; Larg. : 73 cm

200 / 300 €



123

123
Jaro HILBERT (1897-1995)

Cap Canaille à Cassis

Huile sur toile, signée et datée 1967 en bas à droite

Haut. : 50 cm ; Larg. : 73 cm

Haut. : 50 cm ; Larg. : 73 cm

200 / 300 €



124

124
Jaro HILBERT (1897-1995)

Rome, le Colisée

Huile sur toile, signée et datée 1960 en bas à gauche

Haut. : 55 cm ; Larg. : 75 cm

Haut. : 55 cm ; Larg. : 75 cm

300 / 500 €

125
Jaro HILBERT (1897-1995)

Chapelle Sainte-Anne

Fusain, signé et daté 1972 en bas à droite

Haut. : 48,5 cm ; Larg. : 32,5 cm

(Non reproduit)

50 / 100 €

126

Jaro HILBERT (1897-1995)

Marsa-Matrouh

Huile sur toile, signée et datée 1960 en bas à gauche
Haut. : 41,5 cm ; Larg. : 65 cm

200 / 300 €



126

127

Jaro HILBERT (1897-1995)

Les pyramides de Gizeh

Huile sur toile, signée et datée 1991 en bas à gauche
Haut. : 50 cm ; Larg. : 61 cm

100 / 200 €



127

128

Jaro HILBERT (1897-1995)

Vue du Caire

Huile sur isorel, signé et daté 1959 en bas à gauche
Haut. : 50 cm ; Larg. : 60,5 cm

300 / 500 €



128



129

129

Jaro HILBERT (1897-1995)

Palmiers à Siwa

Huile sur toile, signée et datée 1960 en bas à droite

Haut. : 65 cm ; Larg. : 54 cm

300 / 500 €



130

130

Jaro HILBERT (1897-1995)

Maison au Caire

Aquarelle, signée et datée 1932 en bas à gauche

Haut. : 28 cm ; Larg. : 42 cm

100 / 150 €



131

131

Jaro HILBERT (1897-1995)

Jérusalem

Crayons de couleurs, signé et daté 1933 en bas à droite

Haut. : 20 cm ; Larg. : 40,5 cm

100 / 150 €



132

132

Jaro HILBERT (1897-1995)

Bethléem

Crayons de couleurs, signé et daté 1942 en bas à droite

Haut. : 29 cm ; Larg. : 35 cm

100 / 150 €



133

133

Marcelle ACKEIN (1882-1952)

Personnages devant Tombouctou

Huile sur toile, signée, située et datée 1923 en bas à gauche

Haut. : 81 cm ; Larg. : 60 cm

5 000 / 7 000 €



134

Serge VAN KHACHE

"Bellisa"

Huile sur toile

Signée en bas à gauche, contresignée et titrée au dos sur le châssis

Haut. : 73 cm ; Larg. : 60 cm

800 / 1 200 €

Un certificat d'authenticité de la Galerie Marciano sera remis à l'acquéreur de l'oeuvre.

134

135

Dominique POLLÈS (né en 1945)

Modèle accroupi

Épreuve en bronze patiné, signée, numérotée 1/4 et datée 2003

Haut. : 24 cm

2 000 / 3 000 €

Provenance :

- Collection de Monsieur Robert RAUST



135



136

136

Claude WEISBUCH (1927-2014)

Violoniste

Huile sur toile, signée en bas à droite

Haut. : 55 cm ; Larg. : 46 cm

3 000 / 5 000 €

137

Alexandre NOLL (1890-1970)

« *Poisson* »

Sculpture en ébène. Taille directe.

Signée.

Haut. : 34,5 cm

8 000 / 10 000 €

Provenance :

- Collection particulière, par succession.

Bibliographie :

- Pierre Dague, « *Visites à Noll* », *Mobilier & Décoration*, juillet 1946, p. 60 pour une sculpture
approbante.



138

Chaouki CHOUKINI (né en 1946)

Clair de lune

Bronze

Signé, numéroté 1/9 et daté 2013

Haut : 160 cm ; Larg. : 20 cm ; Prof. : 15 cm

30 000 / 50 000 €

Les sculptures de Chaouki Choukini fascinent par leur frontalité et leur élégance. Leur matière est finement sculptée. Lisse au premier regard, elle se dévoile en réalité plus complexe avec des fentes, des stries et des espaces laissés volontairement vides sur sa surface. L'oeuvre se regarde alors à différentes échelles et se laisse autant apprécier dans sa matière première que dans sa tridimensionnalité.

La cohérence du travail sculptural de Chaouki Choukini perdure depuis la fin des années 1960. En effet, après avoir été diplômé de l'École Supérieure des Beaux-Arts de Paris et avoir obtenu le Prix de la Jeune Sculpture, ainsi qu'en découvrant l'univers sculptural de l'oncle japonais de son épouse Fumio Otani (1929-1995), Chaouki Choukini a su développer son langage propre. À la fois organiques et totémiques, les oeuvres sont représentatives de la vision esthétique de l'artiste.

La tension du monde et des éléments se perçoit ainsi notamment dans les motifs de cordes que l'on retrouve dans Clair de Lune ou Fragment.

Artiste rare sur le marché français, Chaouki Choukini a reçu le prix de la fondation Taylor en 2010 et le Prix de la fondation Pierre Gianadda de l'Académie des Beaux-Arts en 2015. Il a été représenté à de nombreuses reprises à l'Institut du monde arabe depuis 2012 dans le cadre des expositions : La Lumière du Liban, Le Corps découvert et Le Monde Arabe vu par ses Artistes. Son travail a aussi été présenté à l'international dans : Beloved Bodies au Sharjah Art Museum - Barjeel Art Foundation - ainsi qu'au Caire. En outre, le Centre Pompidou a récemment enrichi ses collections avec le Paysage Nocturne (1980) de Chaouki Choukini en 2021.



138



139

Chaouki CHOUKINI (né en 1946)

Astarte, 2019

Bronze

Signé et numéroté 2/8

Haut. : 51 cm ; Larg. : 10 cm ; Prof. : 28 cm.

12 000 / 18 000 €





Alekos FASSIANOS (1935-2022)



140

140

Alekos FASSIANOS (1935-2022)

Une jeune cycliste

Acrylique sur toile, signée et titrée en haut à gauche

Haut : 47 cm ; Larg. : 36,5 cm

4 000 / 6 000 €

Provenance :

- Acquis auprès de l'artiste par le propriétaire actuel.

Cette oeuvre sera incluse dans le Catalogue Raisonné à venir d'Alekos Fassianos.

141

Alekos FASSIANOS (1935-2022)

Rêve d'enfant

Acrylique sur toile, signée et datée 1985 en haut à gauche

Haut : 43 cm ; Larg. : 33 cm

4 000 / 6 000 €

Provenance :

- Acquis auprès de l'artiste par le propriétaire actuel.

Cette oeuvre sera incluse dans le Catalogue Raisonné à venir d'Alekos Fassianos.



141



142

142

Alekos FASSIANOS (1935-2022)

Cavalier, qui a de l'allure, fumant

Technique sur toile, signée et titrée en haut à gauche

Haut. : 46 cm ; Larg. : 33 cm

5 000 / 8 000 €

Provenance :

- Acquise auprès de l'artiste par le propriétaire actuel.

Cette oeuvre sera incluse dans le Catalogue Raisonné à venir d'Alekos Fassianos.



143

143

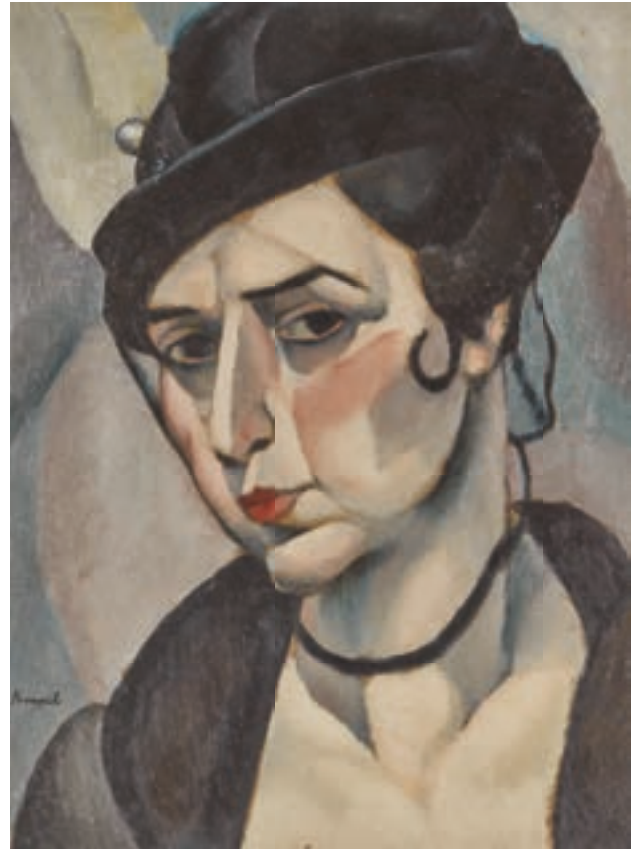
Charles KVAPIL (1884-1957)

Autoportrait

Huile sur carton, signée en bas à gauche (sous le passe-partout),
Haut. : 44,5 cm ; Larg. : 34 cm (à vue 40 x 30 cm)

4 000 / 6 000 €

Provenance :
- Famille de l'artiste



144

144

Charles KVAPIL (1884-1957)

Portrait de Mme Kvapil

Huile sur carton, signée vers le bas à gauche
Haut. : 38,5 cm ; Larg. : 28,5 cm (à vue 36,5 x 26,5 cm)

4 000 / 6 000 €

Provenance :
- Famille de l'artiste



145

145

Yanis TSAROUCHIS (1910-1989)

Jeune tchécoslovaque

Pastel et fusain sur papier, titré et daté 77 en bas à gauche

Haut. : 48,5 cm ; Larg. : 30 cm (dimensions à vue)

6 000 / 8 000 €

Provenance :

- Acquis auprès de l'artiste par le propriétaire actuel.



146

146

Pierre LELONG (1912-2011)

Les pêcheurs

Toile, signée en bas à droite

Haut. : 52 cm ; Larg. : 63 cm

400 / 600 €



147

147

École moderne

Fleurs

Dessin aux crayon gras, porte une signature non garantie sur le côté gauche

Haut. : 21 cm ; Larg. : 26,5 cm

80 / 120 €



148

148

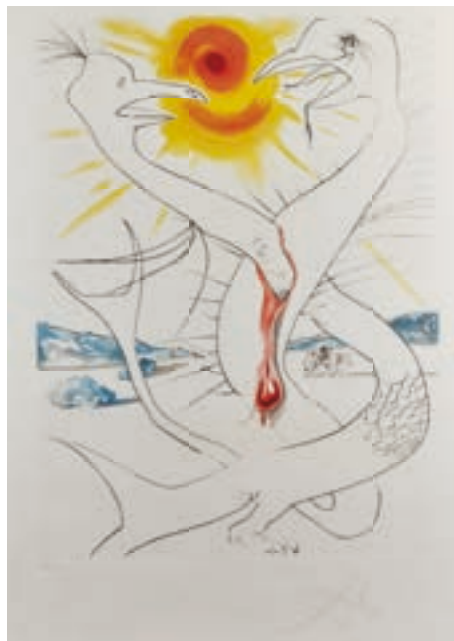
GEN PAUL (1895-1975)

Maurice Gendron

Dessin à la plume, signé en bas à droite, titré et daté 63

Haut. : 40 cm ; Larg. : 29 cm (dimensions à vue)

200 / 300 €



149

149

Salvador DALI (1904-1989).

La conquête du Cosmos. Le caducée de Mars alimenté par la boule de feu de Jupiter. 1974.

Pointe sèche, signée en bas à droite et justifiée E.A. (épreuve d'artiste).

Haut. : 98,5 cm ; Larg. : 69,5 cm (dimensions à vue)

300 / 400 €



150

150

Emmanuel Ekong EKEFREY

(né en 1952)

Foule

Huile sur toile, signée en bas à droite et datée 91

Haut. : 193 cm ; Larg. : 158 cm

1 200 / 1 800 €



151

151

Paul KALLOS (1928-2001)

Composition

Huile sur toile, signée et datée 59 en bas à droite

Haut. : 46,8 cm ; Larg. : 38,3 cm

500 / 800 €



152

152

Philippe d'ARGENCÉ (né en 1936)

Composition - 1978

Technique mixte à la partition, signée, localisée "Mougins" et datée au dos

Haut. : 96 cm ; Larg. : 80 cm (dimensions à vue)

200 / 300 €



153

153

École russe

Intérieur

Huile sur panneau

Haut. : 60 cm ; Larg. : 90 cm

120 / 150 €



154

**Pablo PICASSO (d'après)
et MADOURA (céramiste)**

Assiette ronde-carrée « Picador et taureau », modèle créé le 25 septembre 1953. Épreuve originale en terre de faïence blanche et décor à la paraffine oxydée, bain d'émail blanc et émail noir. Tiré à 200 exemplaires.

Signée des deux cachets au revers et datée en façade sous couverte.

Haut. : 2 cm ; Diam. 25 cm

2 000 / 2 500 €

© Succession Picasso 2024

Bibliographie :

- Alain Ramié, *Picasso, catalogue de l'œuvre céramique édité 1947-1971*, éditions Madoura, Vallauris, 1988, modèle référencé sous le n° 194 et reproduit p. 196.

154

155

**Pablo PICASSO (d'après)
et MADOURA (céramiste)**

Têtes

Pichet en terre de faïence blanche, décor à la paraffine oxydée, émail noir et blanc

Inscription " Edition Picasso Madoura "

Cachets en creux " Edition Picasso " et " Madoura Plein Feu " au revers

Édition à 500 exemplaires

Modèle créé en 1956

Haut. : 13 cm ; Larg. : 15 cm

2 500 / 3 500 €

© Succession Picasso 2024

Bibliographie :

- A. Ramié, *Picasso : Catalogue de l'oeuvre céramique édité 1947-1971*, n° 367



155



156

156

Pablo PICASSO (d'après) et MADOURA (céramiste)

Vase tourné « Chouette aux plumes », modèle créé en 1951. Réplique authentique en terre de faïence blanche, décor aux oxydes gravé au couteau sur émail blanc, émaillé brun et noir. Tiré à 300 exemplaires.

(Deux infimes éclats à la queue.)

Signé des deux cachets au revers.

Haut. : 26,5 cm

© Succession Picasso 2024

10 000 / 12 000 €



157

157

Marcel GASCOIN (1907-1986)

Paire de chaises en chêne vernissé, modèle C. du référencier de l'artiste, à dossier évidé légèrement courbé et piètement d'angle à jambes avant gainées fuselées et arrière sabre à entretoise haute. Dossiers et assises en cannages (usagé, griffures et usures au bois).

Haut. 80 cm ; Long. 41,5 cm ; Prof. 49 cm

600 / 800 €

Bibliographie :

- *L'Art Ménager français*, 12 septembre 1952, Edition Flammarion, Imprimerie Draeger, modèle référencé et reproduit.



158

158

LES DEUX POTIERS

Table basse à plateau rectangulaire composé de deux grands carreaux de céramique à décor géométrique incisé et rehaussé d'émaux polychromes sur piètement d'angle en bois vernissé à jambes gainées fuselées réunies par une entretoise basse latérale.

Signée sur un angle du plateau.

Haut. : 27 cm ; Long. : 26 cm ; Prof. : 30,5 cm

3 000 / 5 000 €



159

159

Roger CAPRON (1922-2006)

Pied de lampe zoomorphe en céramique émaillée noire canon de fusil
(Infimes éclats en façade, partie haute accidentée et recollée.)

Sans signature.

Haut. : 37,5 cm

2 000 / 3 000 €



160

160

Claude LALANNE (1925-2019)

Broche « *Pomme Bouche* » en bronze patiné.
Signée CL Lalanne et marque de l'éditeur A-B Paris au dos.
Édition Arthus-Bertrand, vers 1990
Haut. : 4 cm ; Larg. : 4,5 cm

500 / 800 €

161

François-Xavier LALANNE (1927-2008)

Cache-pot "Cocotte"

Grès émaillé, signé sur le piedouche, Édition
Artcurial, vers 1990
(Fête de cuisson au pied.)
Haut. : 21,5 cm ; Long. : 26 cm ; Larg. : 24 cm

3 000 / 5 000 €



161



162

162

André MASSON (1896-1987)

Composition, circa 1949

Huile sur toile, signée en bas à droite

Haut. : 50 cm ; Larg. : 65 cm

6 000 / 8 000 €

Provenance :

- Collection du Docteur M.

- Probablement BUCHHOLZ Gallery à New York, d'après une étiquette au dos sur le châssis

Un certificat signé de la main de l'artiste et un certificat de Monsieur André Schoeller seront remis à l'acquéreur.



163

163

André MASSON (1896-1987)

Épaves du champ de bataille, le ciel est leur linceul, 1972

Huile sur toile, signée en bas à gauche, titrée, contresignée et datée au dos

Haut. : 60 cm ; Larg. : 73 cm

15 000 / 18 000 €

Provenance :

- Collection du Docteur M., acquis auprès du précédent
- Galerie Louise LEIRIS, acquis auprès de l'artiste

Bibliographie

- Galerie Louise LEIRIS " *André Masson, Entrevisions* " 1973. Catalogue de l'exposition. Reproduit.

Un certificat de la Galerie Louise LEIRIS sera remis à l'acquéreur.



164



165



166



167

164

Achille PERILLI (1927-2021)

Sadok, 1980

Toile, signée et datée en bas à droite, contresignée, titrée et datée au dos

Haut. : 20 cm ; Larg. : 20 cm

1 000 / 1 500 €

165

Achille PERILLI (1927-2021)

Valet, 1980

Toile, signée et datée 80 en bas à droite, contresignée, titrée et datée au dos

Haut. : 20 cm ; Larg. : 20 cm

1 000 / 1 500 €

166

Achille PERILLI (1927-2021)

Prolog, 1980

Toile, signée et datée en bas à droite, contresignée, titrée et datée au dos

Haut. : 20 cm ; Larg. : 20 cm

1 000 / 1 500 €

167

Achille PERILLI (1927-2021)

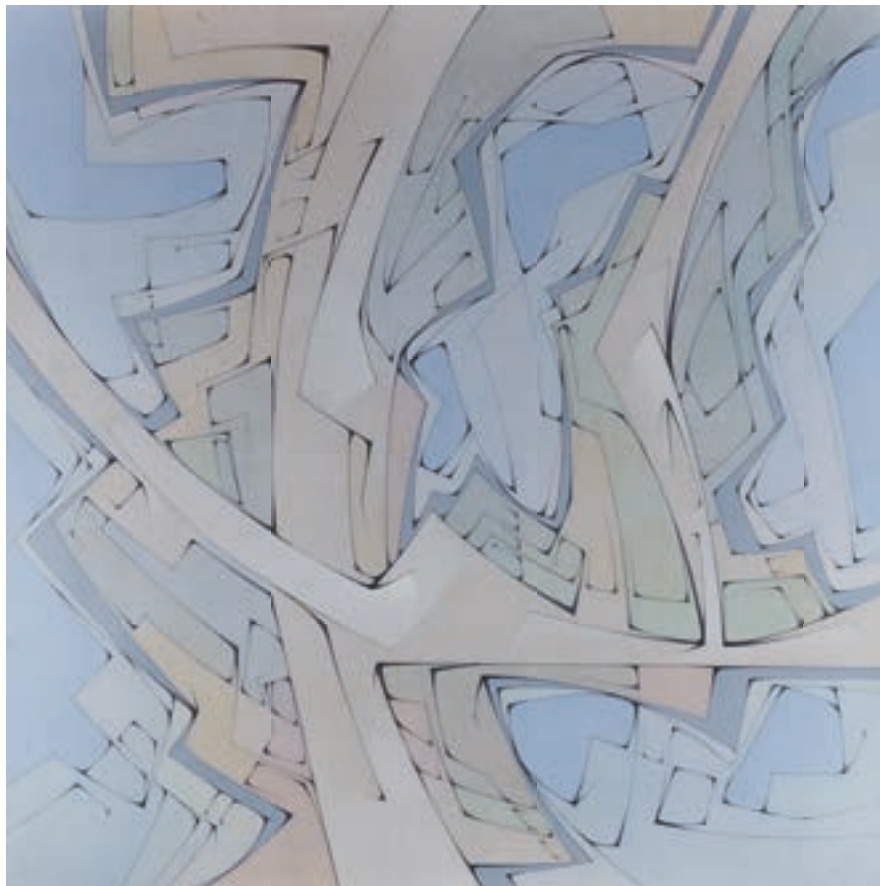
Sarmanka, 1980

Toile, signée et datée 80 en bas à droite, contresignée, titrée et datée au dos

(Petit manque sur le bord gauche.)

Haut. : 20 cm ; Larg. : 20 cm

800 / 1 200 €



168

168

Joaquín FERRER (1928-2022)

Le jamais et le toujours

Acrylique sur toile, signée en bas à gauche, contresignée, titrée, dédié et datée " nov 87 " au dos

Haut. : 130 cm ; Larg. : 130 cm

4 000 / 6 000 €

169

Rafael CANOGAR (né en 1935)

Escena urbana n° II, 1988

Huile sur toile, signée et datée en bas à droite, contresignée, datée et titrée au dos

Haut. : 60 cm ; Larg. : 73 cm

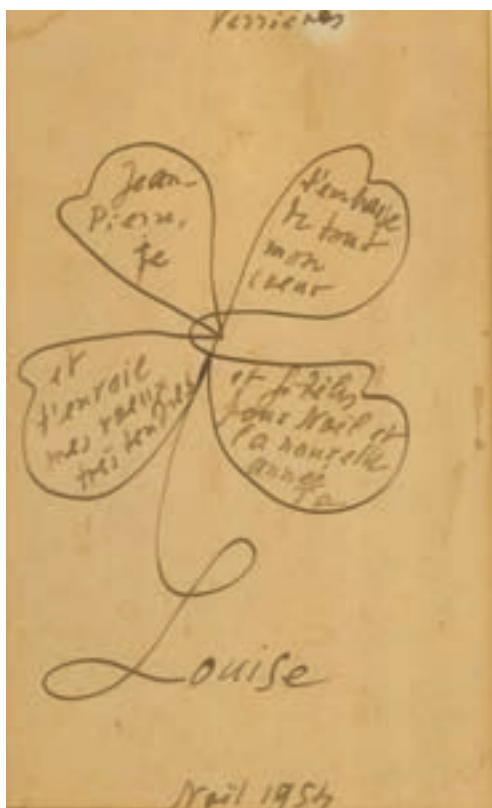
4 000 / 6 000 €

Nous remercions Mme Christiane Ferrer de nous avoir confirmé l'authenticité de cette œuvre.



169

SOUVENIRS DE JEAN-PIERRE AUMONT (1911-2001)



170

170

Louise de VILMORIN (1902-1969).

P.A.S. avec dessin, Verrières Noël 1954 ; 1 page in-8 (sous verre).

Signature « Louise » ornée du dessin d'un trèfle à quatre feuilles, sur lesquelles elle a inscrit pour Jean-Pierre Aumont : « Jean-Pierre, je t'embrasse de tout mon cœur et t'envoie mes vœux très tendres et fidèles pour Noël et la nouvelle année »...

On joint une L.A.S. de Roger MARTIN DU GARD, Bellême 6 octobre [1957], à Jean-Pierre Aumont après la lecture de ses Souvenirs (2 p. in-8, déchirures et manques, réparations au scotch, papier bruni, sous verre).

150 / 200 €

171

MISTINGUETT (1875-1956).

Photographie avec dédicace autographe signée, 1927 ; 29,5 x 17 cm (sous verre).

Dédicace à Jean-Pierre [Aumont] « ma sympathie », 1927.

On joint une photographie avec dédicace à Jean-Pierre Aumont de Claudette COLBERT (sous verre)

100 / 150 €



171



172



172

Césaire BALDACCINI dit CÉSAR (1921-1998)

Académie des Arts et technique du cinéma

Hommage à Jean-Pierre AUMONT (1911-2001)

1991

Bronze à patine dorée

Signé au dos "César"

Blanchet Fondateur

Haut. : 30 cm

9 000 / 10 000 €

En 1991, l'Académie des César décerne un César d'honneur à Jean-Pierre Aumont qui le reçoit des mains de Nathalie Baye.

Cette œuvre est enregistrée dans les Archives de Madame Denyse Durand-Ruel sous le numéro 1609.



173

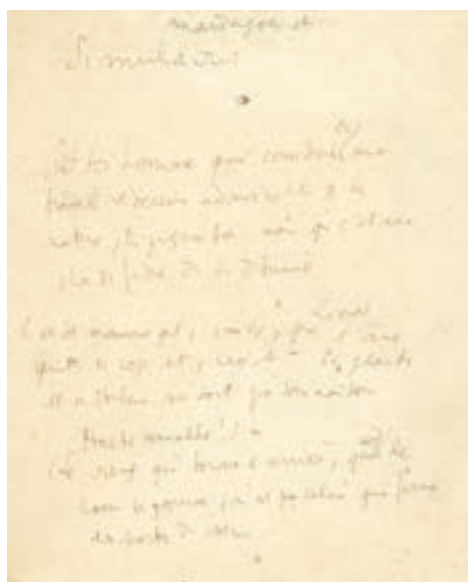
173

Guillaume APOLLINAIRE (1880-1918).

L.AS. « ton Gui », 7 juin 1915, à Louise de Coligny-Châtillon, « Lou » ; 4 pages in-8.
Lettre à Lou, écrite du Front.

« Ma petite fille chérie, Je ne sais guère que t'écrire aujourd'hui sinon mon amour ». Lever, revue, citations à l'ordre du jour... Rumeurs sur la chute du ministère : « Joffre deviendrait ministre de la Guerre, Galliéni généralissime, et Caillaux président du Conseil ». Les avis sont partagés sur Caillaux... « Galliéni serait d'un réconfort épatant et la marche en avant. - Nous sommes tous habillés de neuf, et bien habillés [...] c'est le moment de marcher, on ne demande que ça dusse-t-on être tués. Galliéni inspire ici une confiance inébranlable » ; critique de la tactique de Joffre : « C'est très bien de faire des trous et de se cacher dedans mais ce qu'il faut c'est avancer »... La lettre devient érotique : « J'ai envie de baiser toi ou une autre fût-elle Boche, mais pas de femme du front, nom de d'là, à cause de la vérole. [...] tant pis pour mon p'tit Lou c'est pas vrai, que je sois jaloux comme tu dis. - Mais naturellement je préfère moi seul et puis je n'ai pas le droit de parler de ça. Mais si je le savais, ce que je ne veux pas dire, en réalité je t'aimerais peut-être toujours mais ne serais plus ami avec toi. [...] Je ne t'écris pas plus long parce que tu ne m'écris pas long non plus et que cela me dégoûte un peu d'écrire à quelqu'un qui jamais ne m'écrit de longues lettres quoique cependant je t'adore et t'embrasse très très cochonnement »...

800 / 1 200 €



174

174

Jean COCTEAU (1889-1963).

Manuscrit autographe, *Mdragores et Simulacres* ; 1 page in-12 sur une enveloppe.

Poème en prose, en trois paragraphes : « Et toi homme qui considère le travail l'œuvre admirable de la nature, tu jugeras toi-même que c'est une chose défendue de le détruire. [...] Le sang qui tourne en arrière, quand le cœur se rouvre, n'est pas celui qui ferme les portes du cœur ».

200 / 300 €



175

175

Henry MONNIER (1799-1877)

Dessin avec dédicace autographe signée ; 13 x 9,5 cm (légères rousseurs, sous verre).

Autoportrait en buste en Monsieur Prudhomme, au crayon noir, signé et dédié : « Henry Monnier à Madame Quidant (Alfred) Août 1865 Maisons sur Seine ».

Le dessin est accompagné d'une notice manuscrite d'Alfred Quidant fils (1 p. in-4, encadrée avec le dessin), racontant les circonstances dans lesquelles Monnier fit ce dessin chez son père le pianiste Alfred Quidant (1815-1893).

400 / 500 €



176

176

Kees VAN DONGEN (1877-1968)

"Vous m'avez demandé d'écrire quelque chose..."

Femme nue allongée et lettre autographe signée et monogrammée.

Encre sur papier

(Légères usures)

Haut : 32 cm ; Larg. : 25 cm (dimensions à la vue)

1 800 / 2 200 €



177

177

Robert LERIS (1928-2009)

L'Aviateur

Métal patiné

Monogrammé au dos

Haut. : 47 cm

500 / 800 €



178

178

TRAVAIL CONTEMPORAIN

Princesse de Mangbetu

Épreuve en céramique émaillée argent et vert.

Haut. : 37 cm

100 / 200 €



179

179

TRAVAIL CONTEMPORAIN

Table basse à plateau rectangulaire ornementé d'une dalle de verre églomisé à décor polychrome d'une scène industrielle animée de personnages. Piètement latéral à jambes en X et entretoise basse rectangulaire.

Haut. : 45 cm ; Long. : 100 cm ; Prof. : 45 cm

300 / 400 €



180

180

Bernard BUFFET (1928-1999), d'après

Tréboul, Le Port à marée basse (1972)

Tapiserie

Signée au dos et numérotée 184/200

Haut. : 95 cm ; Larg. : 142,5 cm

800 / 1 200 €



181

181

SOL LEWITT (1928-2007)

Bands of colours in four directions - 1991

Gouache

Signée en bas à droite, datée (19)91, dédiée "for Paolo"

Haut. : 19 cm ; Larg. : 19 cm

4 000 / 6 000 €

Provenance :

- Acquis directement auprès de l'artiste par Paolo Vitali, assistant de Sol Lewitt en 1991
- Puis, collection particulière française



182

182

TRAVAIL DU XXe siècle

Suspension en métal doré à décor de pendeloques de verre ovales
(Usures.)

Haut. : environ 13,5 cm ; Diam. : environ 29 cm

150 / 200 €



183

184

185

183

Travail du XXe siècle

Deux lampes américaines à double tulipe
Cuivre et laiton
(Légères usures.)

Haut. : 53 cm ; Larg. : 46 cm

Haut. : 38 cm ; Larg. : 45 cm

150 / 200 €

184

TRAVAIL FRANÇAIS

Lampe de table en cuivre à décor ciselé de volutes et médaillons à abat-jour conique sur piétement central à piedouche circulaire.

Haut. : 53,5 cm ; Diam. : 49 cm

150 / 200 €

185

HILLEBRANDT (éditeur)

Paire de lampes de table en laiton à cache-ampoule fixe hémisphérique sur bras en arceau et base circulaire à petit bouton poussoir en bakélite.
Signées.

Haut. : 44 cm

300 / 500 €

186

Grand miroir sorcière en bois doré en forme de soleil rayonnant.
Seconde moitié du XXe siècle
(Usures.)
Diam. : 105 cm

150 / 200 €



186



187

187

HERMÈS & JAEGER-LECOULTRE

Pendule "Zodiac"

Pendule de bureau décorée d'une carte des signes du Zodiaque, en laiton doré. Cadran squelette composé de deux verres convexes peints, aiguilles Breguet dorées.

Mouvement « Baguette », mécanique 8 jours, calibre 210.

(Usures.)

Haut. : 23,5 cm

1 000 / 1 500 €



188

188

JAEGER LECOULTRE.

Pendule "Atmos"

Pendule cage en bronze et laiton doré à mouvement dit perpétuel, le cadran circulaire à chiffres arabes marquant les quarts d'heure, le socle à pans coupés. Dans son écrin (usagé.)
Vers 1970

(Usures et oxydations au cadran.)

Haut. : 23,5 cm

500 / 800 €



189

189

N. PITSCHEN (XXe siècle)

Portrait de Séraphin Martin (1906-1993), athlète

Épreuve en bronze patiné, signée et datée 1931

Socle en marbre noir.

(Usures.)

Haut. : 46 cm

300 / 500 €

Séraphin Martin, dit Séra Martin est un sportif français, spécialiste des courses de demi-fond. Recordman du monde du 1000 m en 1926 et du 800 m en 1928. Il est plusieurs fois vainqueur des championnats de France d'athlétisme à la fin des années 20 et participe aux Jeux Olympiques d'Amsterdam en 1928 et à ceux de Los Angeles en 1932.

190

Richard FATH (1900-1952)

Tête de caniche

Médaille en bronze patiné, signé.

Monture en or jaune 750 millièmes pour être porté en pendentif (légère déformation).

Diam. du médaillon : 4 cm

Poids brut : 42,9 g.

80 / 120 €



190

191

Travail du XXe siècle

Paire d'appliques en bronze doré à deux bras de lumière à décor de fleurs

Époque Art Déco

(Usures.)

Haut. : 34 cm ; Larg. : 22,5 cm

200 / 300 €



191

192

Travail du XXe siècle

Deux tables roulantes en bois peints à deux plateaux rectangulaires (Accidents à l'une, usures.)

Haut. : 65,5 cm ; Larg. : 70 cm ; Prof. : 40 cm

60 / 100 €

193

TRAVAIL FRANÇAIS, 1930

Paire de lampes de table à corps d'obélisque entièrement gainé de plaques de miroir sur base carrée.

Abat-jour en tissu beige rosé.

Haut. : 72 cm ; Base : 17 x 17 cm

600 / 800 €

Provenance :

- Pièces réalisées pour l'appartement de mademoiselle Nadine Oxnard, entièrement décoré par Serge Rovinsky au début des années 1930.

- Collection Jean et Roseline Soustiel, Paris



193

194

Robert THIBIER (1926-2001)

Table de salle à manger à plateau circulaire en dalle de verre blanc sur structure en fer battu doré composé de quatre jambes en arc-de-cercle réunies par une entretoise circulaire centrale.

Haut. 73 cm ; Diam. 120 cm

500 / 700 €



194

195

Travail du XXe siècle

Quatre chaises garnies de velours cramoyi, pieds gainés en bois (Usures.)

Haut. : 85,5 cm ; Larg. : 47,5 cm ; Prof. : 47 cm

100 / 200 €



195



196

Travail du XXe siècle

Trois plafonniers et quatre appliques en placage de loupe

Style Art déco

(Manquent les verres.)

Haut. : 16,5 cm ; Côtés : 40 cm (plafonniers)

Non reproduit

300 / 400 €

197

TRAVAIL FRANÇAIS 1970

Porte-manteaux à six patères entourant un miroir de forme libre sur fond de cuir rouge cerclé de skaï doré imitation laiton tressé.

Haut. : 48 cm ; Long. : 81 cm ; Prof. : 8,5 cm

200 / 300 €

197

198

TRAVAIL CONTEMPORAIN

Jardinière à corps rectangulaire en fibre de verre brun. Piètement à deux pieds circulaires en plastique noir.

Marquée C et modèle déposé au revers.

Haut. : 41 cm ; Long. : 100 cm ; Prof. : 39 cm

Non reproduit

60 / 100 €

Provenance :

- Collection Jean et Roseline Soustiel, Paris

199

Mathieu MATÉGOT (dans le goût de)

Porte-bouteilles en métal perforé à décor de trèfle entièrement peint en rouge à corps ovalisé et anse supérieure détachée.

Haut. : 42 cm ; Long. : 48,5 cm ; Prof. : 29 cm

150 / 200 €



199



212

200

D'après Jeff KOONS (né en 1955)

Ballon Rabbit Rose Gold, 1999, numéroté 178/999

Epreuve en résine

Dans sa boîte, avec son certificat

Haut. : 25 cm ; Larg. : 14 cm ; Prof. : 13,5 cm

500 / 800 €



201

201

VENINI - Carlo SCARPA

Deux suspensions de taille différente composées de petits caches-ampoule en verre teinté bleu ou mauve
(Un cache-ampoule cassé, quelques manques.)

Haut. : 47 et 44 cm (environ)

300 / 400 €



202

202

Travail du XXe siècle

Suite de six fauteuils cannés
Structure en bois recourbé type bambou, les pieds réunis par une entretoise en X.

(Petits accidents)

Haut. : 92 cm ; Larg. : 54 cm ; Prof. : 49 cm

300 / 500 €



203

203

KNOLL (éditeur) d'après Eero SAARINEN

(1910-1961)

Table de salle à manger ovale, modèle "Tulipe"
Plateau ovale en marbre, pied en fonte d'aluminium
(Petits accidents)

Haut. : 72 cm ; Larg. : 197 cm ; Prof. : 122,5 3 500 / 4 500 €



204

204

TRAVAIL FRANÇAIS

Paire de lampes à corps de fleurs en métal brossé et laqué, pétales ouverts sur fût tubulaire et base circulaire.

(Usures et rayures).

Haut. : 50 cm ; Diam. : 48,5 cm

500 / 800 €



205

205

TRAVAIL FRANÇAIS

Paire d'appliques à corps quadrangulaire conique en gradin enchâssant un cache-ampoule à dalle miroir demi-lune.

(Petits accidents)

Haut. : 15 cm ; Long. : 41 cm ; Prof. : 12 cm

300 / 400 €



206

206

Attribué à Pierre VANDEL

Bout de canapé en acier brossé à deux plateaux carrés en dalle de verre fumé.

Signé.

Haut. 58,5 cm - plateau : 39 x 39 cm

150 / 200 €



207

207

TRAVAIL DU XXe siècle

Trois tables d'appoint

Pieds en métal chromé, plateau rectangulaire en métal brossé.

(Rayures et usures d'usage)

Haut. : 40 cm ; Long. : 43,5 cm ; Larg. : 34,5 cm

200 / 300 €



208

208

TRAVAIL DU XXe siècle

Applique de forme bombée en métal chromé, laqué et verre dépoli.
Vers 1980
(Quelques usures et rayures.)
Haut. : 25 cm ; Larg. : 57.5 cm ; Prof. : 16 cm

150 / 200 €



209

209

Alicia PENALBA (1918-1982)

Boite en porcelaine à corps quadrangulaire entièrement émaillé bleu roi et décoré en partie supérieure du couvercle de motifs géométriques blanc.
Signée.
Larg. : 20 cm ; Long. : 12 cm

600 / 800 €



210

210

TRAVAIL FRANÇAIS

Table basse en placage de bois vernissé à plateau circulaire et piètements tubulaires à entretoise basse formant plateau.
Haut. : 40 cm ; Diam. : 80 cm

300 / 500 €



211

211

HOANG

Guéridon en bois recouvert de plâtre peint et doré à plateau carré et quatre jambes coniques ornementées de petites sphères en partie hautes et terminées par quatre petites sphères.
Haut. : 55 cm ; Plateau : 35 x 35 cm

500 / 800 €



212

212

Philippe STARCK (né en 1949)

Modèle Ghost

Série de quatre fauteuils en polycarbonate transparent

Édition Kartel

(Quelques rayures et usures.)

Haut. : 93 cm ; Larg. : 54 cm ; Prof. : 44 cm

200 / 300 €



213

213

TRAVAIL DU XXe siècle

Paire de bouts de canapé modernistes Vers 1970.

Acier inoxydable

(Usures, rayures.)

Haut. : 50 cm ; Larg. : 48.5 cm

600 / 800 €



214

214

TRAVAIL FRANÇAIS

Pied de lampe de forme quadrangulaire en métal chromé.

Vers 1970

(Accidents, usures.)

Haut. : 65 cm

100 / 200 €



215

215

TRAVAIL ITALIEN

Deux lampadaires en métal doré et métal chromé, le fût central tubulaire de section carrée.

(Rayures)

Haut. : 187 et 104 cm

400 / 600 €



216

216

TRAVAIL DU XXe siècle

Vase constitué de deux plaques de verre insérées dans un socle circulaire en métal brossé

(Usures, éclats)

Haut. : 34 cm

200 / 300 €



217

217

Tapis point noué, XXe siècle

Dans le goût de Kasimir Malevich, 1915
(Bon état.)

Long. : 246 cm ; Larg. : 196 cm

3 500 / 4 000 €



218

218

Tapis point noué (chaîne, trame et velours en laine),

XXe siècle
(Bon état.)

Long. : 200 cm ; Larg. : 150 cm

2 200 / 2 600 €



219

219

Tapis point noué (chaîne, trame et velours en laine), XXe siècle

Dans le goût de Basquiat
(Bon état.)

Long. : 249 cm ; Larg. : 180 cm

3 000 / 4 000 €



220

220
Tapis point noué, XXe siècle
 Dans le goût de Cino Severini
 (Bon état.)
 Long. : 293 cm ; Larg. : 201 cm

3 800 / 4 200 €



221

221
Tapis point noué contemporain (chaîne et trame en coton, velours en laine), Inde Laine de Nouvelle-Zélande, fond rose avec bordure rose à motifs floraux
 Long. : 300 cm ; Larg. : 200 cm
 300 / 500 €



222

222
Tapis point noué, XXe siècle
 À décor d'un tissu Africain
 (Bon état.)
 Long. : 200 cm ; Larg. : 290 cm

2 000 / 2 400 €



223

223
Tapis point noué, contemporain
 Noué à la main, laine filée à la main, teintures naturelles
 (Parfait état.)
 Long. : 306 cm ; Larg. : 206 cm
 800 / 1 200 €



BELLES ENCHÈRES 2023

SENE & NEISSER, vers 1805, Lorgnette en or émaillé à automates - **347.700 €**

Valentine SCHLEGEL (1925-2021), *Les genoux fleuris*, 1957, Vase en terre émaillée - **91.800 €**

Broche pendentif en or et argent ornée d'une émeraude en cabochon, diamants et perle fine - **23.800 €**

François BOUCHER (1703-1770), *Le mérite de tout pays*, huile sur toile - **148.800 €**

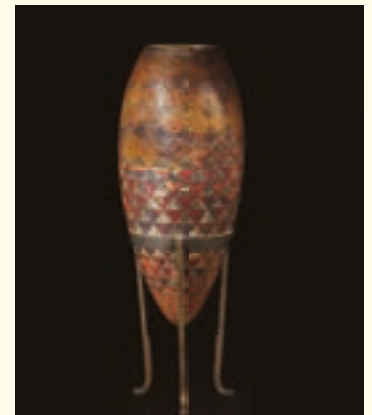
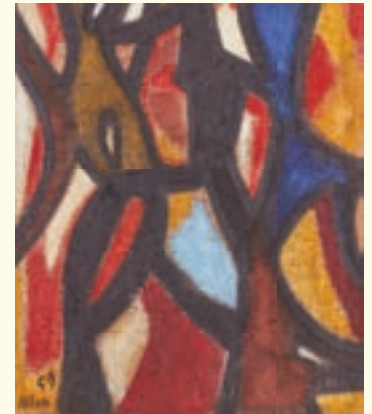
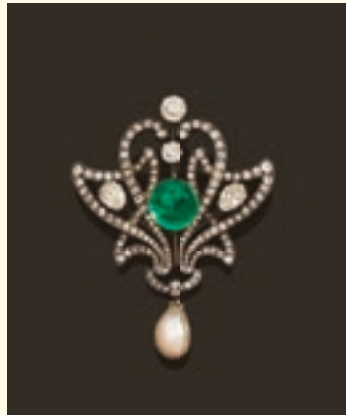
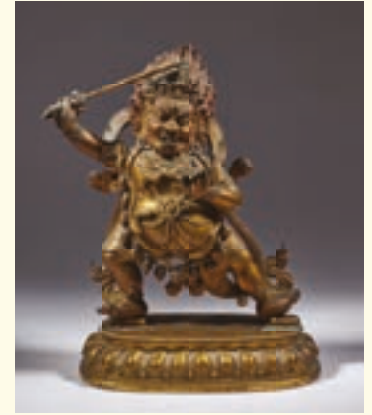
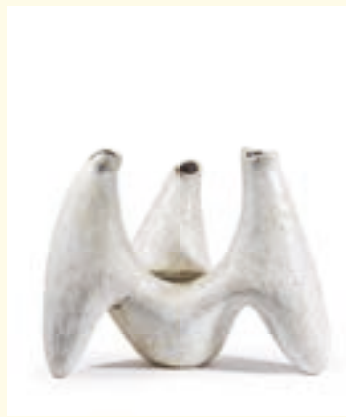
HACHE Fils à Grenoble, Coffret en marqueterie de fleurs. XVIIIe siècle - **33.600 €**

TIBET, XVIIIe siècle, Statue d'Hayagriva en bronze doré - **138.000 €**

Jean-Louis PAGUENAUD (1876-1952), *Paysage indochinois* - triptyque **72.100 €**

Jean-Michel ATLAN (1913-1960), *Sans titre*, huile sur toile, datée 1959 - **71.100 €**

Claudius LIHOSSIER (1892-1953), *Vase amphore en dinanderie* - **69.500 €**



ORDRE D'ACHAT ABSENTEE BID FORM

- Ordre d'achat / Absentee bid
 Ligne téléphonique / Telephone

À renvoyer 24h avant la vente à
 Please send, 24 hours prior to the sale to
AUDAP & ASSOCIÉS
 25, boulevard de la Tour-Maubourg
 75007 Paris – France
 Tel. +33 (0) 1 83 750 500
 Fax. +33 (0) 1 83 750 501
 info@audap-associes.com
 www.audap-associes.com

AUDAP & ASSOCIÉS

Nom et prénom _____
 Name and first name _____
 Adresse _____
 Address _____
 Téléphone domicile _____
 Home phone _____
 Téléphone bureau _____
 Office phone _____
 Portable _____
 Cellphone _____
 Mail _____

Afin que votre demande soit traitée, joindre impérativement à ce formulaire :

- un RIB
 - une copie recto verso de votre pièce d'identité
- Please send together with this form
 - a Bank account identity
 - a full copy of your id so that your absentee bid offer can be dutly processed

Nom de la Banque / Name of the Bank : _____
 Adresse / POST Address : _____

Code banque / BIC or swift Numéro de compte / IBAN :

Gestionnaire du compte / Account manager : _____

Clef RIB : Code guichet :

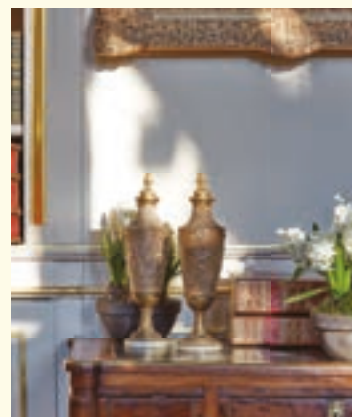
Nom / Name : _____

*Les ordre d'achats par téléphone sont une facilité accordée sur demande uniquement. AUDAP & Associés acceptera les enchères téléphoniques dans la limite des lignes disponibles et ne peut être tenu responsable en cas d'insuffisance de lignes. Dans cette hypothèse AUDAP & Associés recommande les ordres d'achats fermes. Seules seront acceptées les demandes de ligne téléphonique pour les lots dont l'estimation basse est supérieure à 200€. Pour les lots d'une estimation inférieure, vous pouvez laisser un ordre d'achat.
 *Telephone bidding is a service offered to clients upon request only. AUDAP & Associates will accept the telephone bids provided enough telephone lines are available and cannot be liable for any breach in service. Hence, AUDAP & Associates highly recommend that buyers leave absentee bids instead. Telephone bids are only accepted for items estimated over 200€.

Lot	Description du lot / Lot description	Limite en euros / Max. euros price
N°		€
N°		€
N°		€
N°		€
N°		€
N°		€
N°		€
N°		€
N°		€
N°		€

- J'ai pris connaissance des conditions générales, informations et avis imprimés dans le catalogue et accepte d'être lié(e) par leur contenu ainsi que toute modification pouvant leur être apportée, soit par avis affiché dans la salle de vente, soit par annonce faite avant ou pendant la vente. Je vous prie d'acquiescer pour mon compte personnel, aux limites en euros, les lots que j'ai désignés ci-dessus (les limites ne comprenant pas les frais à la charge de l'acheteur).
- I have read the terms and conditions of sale as printed in the catalogue and agree to be bound by their contents as well as by any modification that may be made to them, indicated either by notice in the saleroom or as announced before or during the sale. Please bid on my behalf up to the limit stipulated in euros, for the lot(s) designated above (exclusive of buyer's premium).

Date et signature obligatoire :
 Required dated signature :



METTRE EN VALEUR VOS COLLECTIONS

ATELIERS D'ARTISTES, GRANDES DEMEURES, COLLECTIONS : NOUS METTONS NOTRE SAVOIR-FAIRE AU SERVICE DES FAMILLES ET DES GRANDS AMATEURS POUR PRÉSENTER AUX ENCHÈRES LEURS ŒUVRES D'ART.

Un château dans les Cévennes : mobilier provençal et faïences anciennes.

Un hôtel particulier, Faubourg Saint-Germain : tableaux, mobilier & objets d'art.

Collection Nanos : civilisations et arts du XXe siècle.

Atelier Jean-Louis Paguenaud : peintre de la marine et voyageur.

L'univers de Frances Patiky Stein : styliste et journaliste de mode.

A Parisian pied à terre : un hommage au XVIIIe siècle français.

Collections de l'hôtel de Jarnac : une maison de famille rue Monsieur.

Livres précieux de la bibliothèque Georges Heilbrun : incunables et éditions rares.

Collection de M. X. : ordres de chevalerie français et étrangers.





AUDAP
& ASSOCIÉS

P. E. AUDAP
A. de LAMBERTERIE
C. BABOIN-JAUBERT